

Zmywarki jednozbiornikowe STR z transportem koszy

winterhalter®

Minimum miejsca, maksimum mocy



- Technika zmywania dostosowana do różnych zastosowań

Czystość i higiena

Kosz za koszem



W branży hotelarskiej i gastronomicznej oraz w zakładach zbiorowego żywienia liczą się przede wszystkim elastyczność i wydajność – dotyczy to nie tylko personelu kuchennego, ale i wyposażenia technicznego. Firma Winterhalter uwzględniła te potrzeby, opracowując serię urządzeń STR – jednozbiornikowych zmywarek z transportem koszy. W rezultacie powstała koncepcja maszyny, która – oferując całkowitą elastyczność zastosowań – umożliwia dostosowanie urządzenia do określonych ilości brudnych naczyń i różnych warunków lokalowych.

Wszystkie modele zapewniają zarówno maksymalną opłacalność, jak i doskonałe rezultaty zmywania oraz wysoki poziom higieny.



Optymalne rozwiązania dostosowane do każdych potrzeb

Jakkolwiek różne byłyby wymagania, dzięki wielu możliwościom łączenia ze sobą poszczególnych elementów, seria STR oferuje maksymalną elastyczność.



Idealnie dostosowany projekt

Dzięki kompaktowym rozmiarom zmywarkę jed-
nozbiornikową STR z transportem koszy można
zamontować w wersji prostej lub narożnej, co
pozwała idealnie dopasować projekt do warunków
panujących w małych i trudno ustawnych
pomieszczeniach.



Maksymalna elastyczność

W czasie pracy urządzenia można – odpowiednio
do stopnia zabrudzenia i ilości brudnych naczyń –
wybrać jedną z dwóch prędkości transportu.
Ponadto opcjonalna strefa wstępnego czyszczenia
zwiększa zdolność przerobową maszyny – w efekcie
można w skuteczny sposób poradzić sobie z
większymi ilościami brudnych naczyń. W przy-
padku naczyń, które muszą być od razu gotowe
do użycia, zaleca się zastosowanie opcjonalnej
strefy suszenia.

Zmywarka dostępna jest zarówno w wersji prze-
znaczanej do małych zmywalni, jak i w wersji
narożnej. Po podłączeniu do maszyny stołu
narożnego ustawionego pod kątem 90° jej
wymiary pozostają kompaktowe. Umożliwia
to tym samym łatwiejsze i bardziej elastyczne
rozplanowanie pomieszczenia.

Przykładowe projekty można znaleźć na stronie 10.



Maksymalna elastyczność:

- Wiele możliwości łączenia ze sobą elementów przy minimalnych wymaganiach przestrzennych
- Możliwość dopasowania zdolności przerobowej w zależności od stopnia zabrudzenia i ilości brudnych naczyń

Duża wydajność i lśniące rezultaty zmywania

Seria STR jest rozwiązaniem zapewniającym doskonały rezultat i maksymalną wydajność zmywania. Urządzenie w inteligentny sposób wykorzystuje zaawansowane technologie zmywania.



Wydajny system zmywania

Perfekcyjna kombinacja pompy o dużej mocy, pięciu górnych i trzech dolnych ramion natryskowych, optymalnego wykorzystania wody i pokrywającego całą powierzchnię rozmieszczenia dysz umożliwia osiągnięcie najlepszych efektów zmywania. Urządzenia serii STR w standardowej ofercie spełniają wymogi higieniczne określone w normie DIN 10512.

Filtracja ługu

Grubsze zabrudzenia są wychwytywane przez wyjmowane sита powierzchniowe i sito pompy. Dodatkowo sprawdzony układ Mediamat, który wykorzystuje siłę odśrodkową, trwale usuwa z wody drobne zabrudzenia, np. fusy z kawy. Dzięki temu jest zapewniony doskonały rezultat zmywania.

Strefa czyszczenia wstępnego – dodatkowa siła zmywania

Stosowana w urządzeniach STR 130 strefa czyszczenia wstępnego usuwa grubsze resztki jedzenia ze zmywanych naczyń. Resztki te są wychwytywane w kasecie sита, którą można łatwo wyjąć. Zmniejsza się przez to ilość zabrudzeń osadzających się w strefie głównego zmywania.

Delikatne czyszczenie szkła

Opcjonalna funkcja przełączania temperatury pozwala zmniejszyć temperaturę płukania do 65°C. Dzięki temu mycie szkła jest bardzo delikatne.

Lśniące efekty zmywania:

- Przemysłany system zmywania
- Efektywna filtracja ługu
- Strefa czyszczenia wstępnego do usuwania silnych zabrudzeń
- Przełączanie temperatury do delikatnego mycia szkła

Specjalny projekt daje gwarancję utrzymania higieny

Budowa urządzeń serii STR pozwala znacznie ograniczyć osadzenie się brudu i bakterii. Wyświetlacz obsługi oferuje dodatkowe wsparcie w zakresie kontroli danych istotnych dla utrzymania higieny.



Gładkie powierzchnie

Gładka powierzchnia wewnętrzna drzwi, głęboko tłoczony, bezspoinowy zbiornik z zaokrąglonymi narożnikami i higieniczna osłona tylna z zewnętrznymi pionowymi przewodami zapobiegają gromadzeniu się kamienia i zabrudzeń.

Optymalna dostępność

Odchylane o 180° drzwiczki higieniczne drzwiczki serii STR oferują zalety, których nie zapewniają tradycyjne przesuwne i podnoszone drzwi: Drzwiczki higieniczne nie ulegają zużyciu, są ergonomiczne i pozwalają uzyskać dostęp do wnętrza zmywarki i wewnętrznej strony drzwi, co ułatwia czyszczenie.

Kontrolowana higiena

Kontrolowanie poziomu higieny odbywa się za pośrednictwem wyświetlacza obsługi ze wskaźnikami temperatury w bojlerze i zbiorniku. Zmywarka, wyposażona w opcjonalne lance ssące, sygnalizuje brak środka myjącego i nabłyszczacza. W ten sposób w istotnym stopniu przyczynia się do zapewnienia stale wysokiego poziomu higieny.

Program samoczyszczenia i automatyczne odpompowywanie

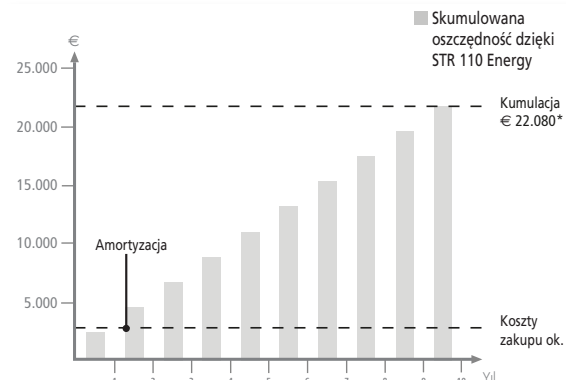
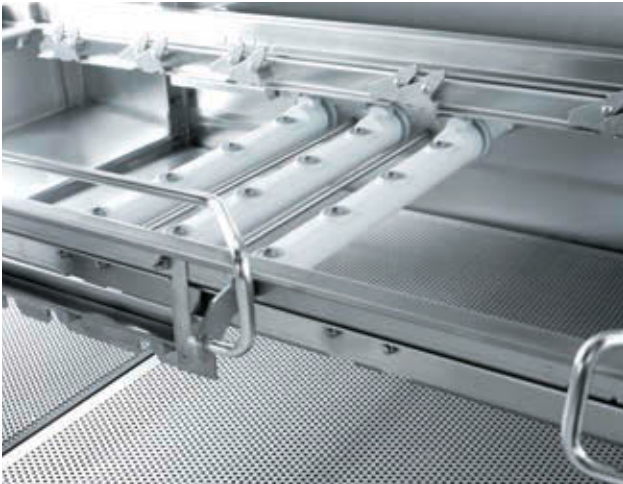
Na koniec dnia pracy wewnątrz zmywarki jest automatycznie płukane. Ponadto zintegrowana pompa odpływowa umożliwia całkowite opróżnienie zbiornika – efektem jest ograniczenie do minimum kosztów ręcznego czyszczenia.

Gwarancja higieny:

- Architektura urządzenia zoptymalizowana pod względem higienicznym
- Łatwy dostęp do wnętrza urządzenia
- Stała kontrola poziomu higieny

Oszczędność dzięki efektywności

Serię STR projektowano z myślą o zapewnieniu maksymalnej opłacalności. Przemysłane rozwiązania techniczne pozwalają zmniejszyć zużycie zasobów i zminimalizować koszty eksploatacyjne.



* Podstawa obliczenia dla STR 110 w wersji Energy:
 $6 \text{ kWh/godzina zmywania} \times 0,21 \text{ E/kWh} \times 6 \text{ godzin zmywania/dzień} \times 80\% \text{ stopień wykorzystania} \times 365 \text{ dni pracy/rok} \times 10 \text{ lat} = \text{€ } 22.080$

Niskie zużycie zasobów

Dzięki sterowanej koszem funkcji aktywacji strefy urządzenia serii STR automatycznie dostosowują się do ilości brudnych naczyń: Funkcje pompowania i doprowadzania świeżej wody włączają tylko wtedy, gdy koszyk do zmywania znajdzie w określonej strefie. Sprawdzony system filtracji ługu pozwala ograniczyć ilość ponownych napełnień zbiornika. Ponadto urządzenia serii STR zużywają wyjątkowo małą ilość wody płuczącej (2l na kosz). Odpowiednio do tego zmniejsza się zużycie środka myjącego, nablyszczacza i energii. W wyniku tego wyraźnie obniżają się koszty eksploatacyjne.

Odzysk ciepła z powietrza wylotowego (system Energy)

Podczas bieżącej eksploatacji zmywarek z transportem taśmowym i koszowym w strefie wejściowej i wyjściowej wydobywa się i rozprasza w powietrzu para wodna będąca źródłem wartościowej energii. Urządzenia serii STR w wersji Energy wykorzystują tę energię do podgrzewania zimnej wody dopływowej. W tym celu zassana para wodna zostaje odprowadzona do wymiennika ciepła z powietrza. W wyniku tego zmniejsza się moc przyłączeniowa, a oszczędność energii wynosi do 6 kWh na godzinę zmywania, co daje roczną oszczędność kosztów w wysokości ok. € 2.208. Ponadto zostaje zredukowana temperatura i wilgotność powietrza wylotowego, co wyraźnie poprawia klimat panujący w pomieszczeniu.

* Informacja niewiążąca. Rzeczywista ilość wody do płukania może się zmieniać w zależności od lokalnych warunków.



Niskie koszty eksploatacji:

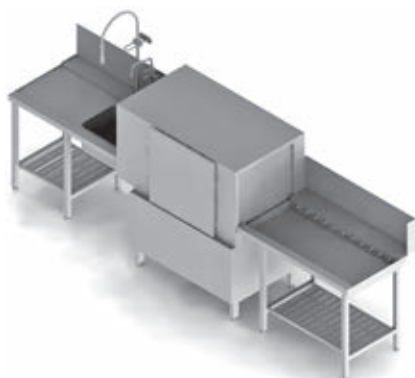
- Zmniejszenie zużycia zasobów
- Mniejsza moc przyłączeniowa dzięki odzyskowi ciepła

- Indywidualne planowanie

Dokładne dopasowanie do każdego pomieszczenia

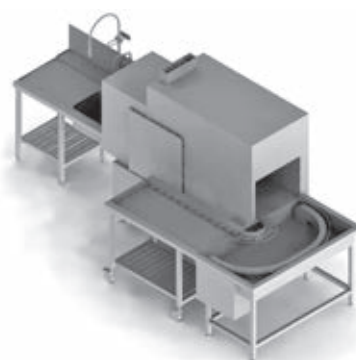
Wiele możliwości ustawienia i łączenia elementów modelu STR sprawia, że każdy znajdzie rozwiązanie odpowiednie dla określonej zmywalni. Winterhalter oferuje klientom pomoc w projektowaniu i służy długoletnim doświadczeniem i kompetencjami w zakresie planowania.

Przykładowy projekt STR 110



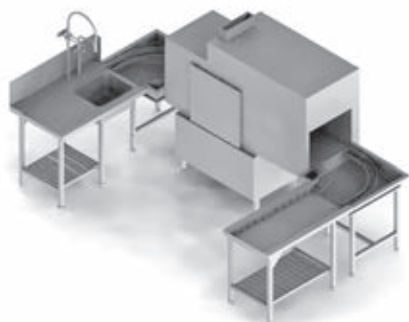
Hotel, restauracja, zakład zbiorowego żywienia ze 100–200 konsumentami
 Wydajność: do 110 koszy/h
 Całkowita długość/
 głębokość: 3.700 mm/815 mm
 Strefa załadunku: stół dostawczy ze zlewozmywakiem i wahadłowym natryskiem wężem, miejsce na dwa kosze
 Strefa odbioru: wylotowy przenośnik rolkowy, miejsce na dwa kosze

Przykładowy projekt STR 110 z systemem Energy i strefą suszenia



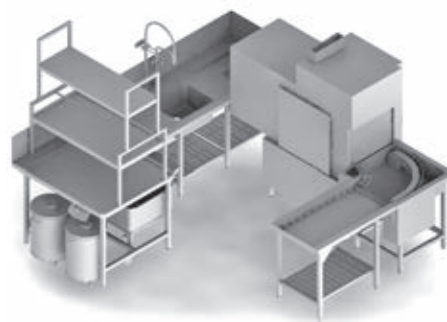
Hotel, restauracja, zakład zbiorowego żywienia ze 100–200 konsumentami
 Wydajność: do 110 koszy/h
 Całkowita długość/
 głębokość: 4.000 mm/1.550 mm
 Strefa załadunku: stół dostawczy ze zlewozmywakiem i wahadłowym natryskiem wężem, miejsce na dwa kosze
 Strefa odbioru: odprowadzający przenośnik narożny 180°, odchylany wylotowy przenośnik rolkowy, miejsce na dwa kosze

Przykładowy projekt STR 110 z systemem Energy i strefą suszenia



Hotel, restauracja, zakład zbiorowego żywienia ze 100–200 konsumentami
 Wydajność: do 110 koszy/h
 Całkowita długość/
 głębokość: 3.680 mm/2.100 mm
 Strefa załadunku: stół dostawczy ze zlewozmywakiem i wahadłowym natryskiem wężem, miejsce na dwa kosze, doprowadzający przenośnik narożny 90°
 Strefa odbioru: odprowadzający przenośnik narożny 90°, wylotowy przenośnik rolkowy, miejsce na dwa kosze

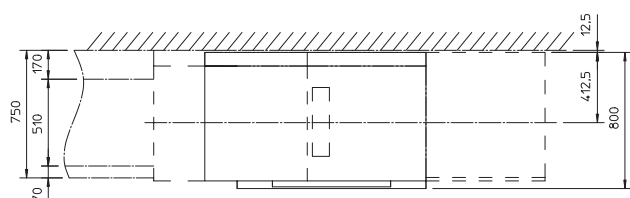
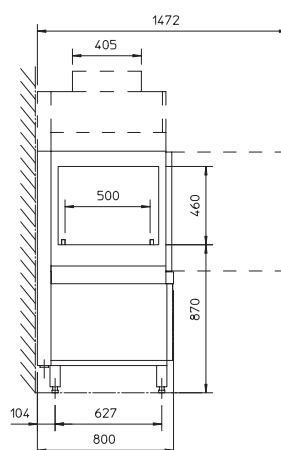
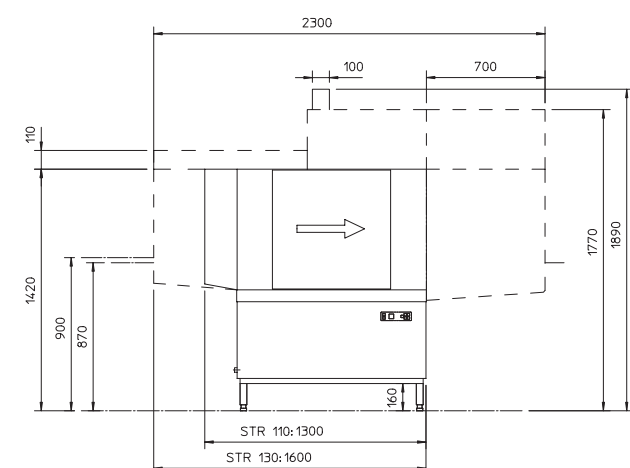
Przykładowy projekt STR 130 z systemem Energy



Hotel, restauracja, zakład zbiorowego żywienia ze 150–250 konsumentami
 Wydajność: do 130 koszy/h
 Całkowita długość/
 głębokość: 3.150 mm/3.000 mm
 Strefa załadunku: stacja odkładania i sortowania, stół dostawczy ze zlewozmywakiem i wahadłowym natryskiem wężem, miejsce na dwa kosze, wcięcie narożne 90°
 Strefa odbioru: odprowadzający przenośnik narożny 90°, wylotowy przenośnik rolkowy, miejsce na dwa kosze

		STR 110	STR 130
Wydajność teoretyczna	[koszy/h]	70/110	90/130
Długość	[mm]	1.300	1.600
Głębokość z zamkniętymi drzwiami	[mm]	800	800
Głębokość z otwartymi drzwiami	[mm]	1.472	1.472
Wysokość bez króćca wywiewnego	[mm]	1.420	1.420
Wysokość z króćcem wywiewnym (strefa wylotu)	[mm]	1.600	1.600
Wysokość z systemem Energy	[mm]	1.890	1.890
Wysokość robocza	[mm]	900	900
Wysokość komory wejścia w świetle	[mm]	460	460
Szerokość kanału	[mm]	500	500
Pompa obiegowa	[kW]	1,7	2,0
Temperatura zbiornika	[°C]	55–65	55–65
Temperatura bojlera	[°C]	85	85
Ilość wody do płukania (pełne obciążenie)*	[l/h]	260	260
Opcjonalne wyposażenie			
<ul style="list-style-type: none"> • Odzysk ciepła z powietrza wylotowego z systemem Energy • Kierunek transportu do wyboru: lewo – prawo/prawo – lewo • Wysokość robocza: 850 mm • Ustawienie na cokole • Pompa podnosząca ciśnienie do wyrównywania spadków ciśnienia wody w sieci • Przełączanie temperatury zmywania szkła 85°C/65°C • Strefa suszenia (długość: 700 mm)/narożna strefa suszenia (długość: 795 mm) • Tunel wlotowy ze zintegrowanym króćcem wywiewnym (tylko w opcji wyposażenia ze strefą suszenia) • Tunel wylotowy z króćcem wywiewnym (nie występuje w opcji ze strefą suszenia) • Wyłącznik awaryjny • Ogrzewanie parą (0,3–4,0 bar) 			

* Informacja niewiążąca. Rzeczywista ilość wody do płukania może się zmieniać w zależności od lokalnych warunków.



Wskazówka dotycząca zmywarek STR z narożną strefą suszenia: rysunki z wymiarami są udostępniane na zapytanie.



Winterhalter Gastronom Polska Sp. z o.o.
Zmywarki przemysłowe i systemy zmywania

ul. Trakt Brzeski 62 B
05-077 Warszawa-Wesoła
Polska
Telefon +48 22 773 25 52 lub 773 00 13
Fax +48 22 773 33 03

www.winterhalter.com.pl
biuro@winterhalter.com.pl