

### **Ekspresy ciśnieniowe**

Esprecious	2
WHK	3
Dodatki	3

### **Automaty typu instant**

Solo	7
Quinto	7
Bolero	8
Bolero XL	9
Bolero Turbo	10
Dodatki	11

### **Automaty typu fresh brew**

FreshOne	13
FreshOne G	13
FreshMore	14
FreshMore XL	14
FreshGround	15
FreshGround XL	15
Dodatki	17

### **Ekspresy przelewowe**

Seria Mondo	19
Seria Matic	19
Seria TH	20
Seria Novo	20
Seria Iso	20
HP	21
Dodatki	22

### **Urządzenia do bufetu**

Seria RLX wersja dzbanek	24
Seria RLX wersja termos	24
Seria RLX z wbudowanym termosem	25
Seria RLX gorąca woda	27
Dodatki	27

### **Thermal brewers**

Aurora	29
Termosy	30
Dodatki	31

### **Perkolator**

Perkolator	32
------------	----

### **Ekspresy przelewowe z filtrem okrągłym**

Seria B	33
Seria B HW	35
Seria B Ściana	37
Seria B HW Ściana	39
Wersje morskie	40
Termosy	42
Dodatki	44

### **Warniki do wody**

Seria HWA	50
Seria HW 500	52
Dodatki	54

### **Warniki do gorącego mleka**

Seria HM	55
Seria HCM	55

### **Inne urządzenia**

WHK	56
HP	56

### **Dodatki**

Dzbanki	57
Termosy próżniowe	57
Systemy do filtrowania wody	59
Chemia do odkamieniania oraz czyszczenia	59
Inne dodatki	60

## Esprecious

Ekspres ciśnieniowy do espresso, kawy i innych napojów gorących. Z podłączeniem do sieci wodociągowej 3/4 cala. Wyposażony w ekran dotykowy, jeden lub dwa młynki do mielenia kawy, podwójną wylewkę kawy, zaparzacze ze stali nierdzewnej, oddzielną wylewkę gorącej wody, ociekacz, automatyczny wskaźnik odkamieniania, program płukania i możliwość prezentacji reklam na ekranie ekspresu.



### Esprecious 11

Z 1 młynkiem, 1 pojemnikiem na kawę ziarnistą, 1 pojemnikiem na mleko instant. Wydaje 8 różnych napoi w trzech pojemnościach między innymi: espresso, cappuccino, kawę latte, latte macchiato, mleko i inne.

Objętość pojemników	1x1.4 kg / 1x3.2 litra	Zasilanie	230V~ 50/60Hz 2250W
Wydajność na godzinę:		Wymiary (sxgxw)	330x570x660 mm
Espresso	120-150 filiżanek (2x 40 ml)	Wysokość wylewki	60-130 mm
Kawa czarna	80-100 filiżanek (2x125 ml)	Wrzątek	135 mm
Napoje instant	240 filiżanek (3 l)	Podłączenie do wody	Tak
Ciśnienie podłączenia	minimum 1 bar		

Kolor	Numer artykułu	PLN
biały	8.035.010.32001	17.524,00



### Esprecious 12

Z 1 młynkiem, 1 pojemnikiem na kawę ziarnistą, 2 pojemnikami na mleko i czekoladę instant. Wydaje 8 różnych napoi w trzech pojemnościach między innymi: espresso, cappuccino, kawę latte, latte macchiato, czekoladę, mleko i inne.

Objętość pojemników	1x1.4 kg / 2x1.3 litra	Zasilanie	230V~ 50/60Hz 2250W
Wydajność na godzinę:		Wymiary (sxgxw)	330x570x660 mm
Espresso	120-150 filiżanek (2x 40 ml)	Wysokość wylewki	60-130 mm
Kawa czarna	80-100 filiżanek (2x125 ml)	Wrzątek	135 mm
Napoje instant	240 filiżanek (3 l)	Podłączenie do wody	Tak
Ciśnienie podłączenia	minimum 1 bar		

Kolor	Numer artykułu	PLN
biały	8.035.030.32001	17.524,00
czarna	8.035.070.32022	17.748,00



### Esprecious 21

Z 2 młynkami, 2 pojemnikami na kawę ziarnistą, 1 pojemnikiem na mleko instant. Wydaje 8 różnych napoi w trzech pojemnościach między innymi: espresso, cappuccino, kawę latte, latte macchiato, mleko i inne.

Objętość pojemników	2x0.7 kg / 1x3.2 litra	Zasilanie	230V~ 50/60Hz 2250W
Wydajność na godzinę:		Wymiary (sxgxw)	330x570x660 mm
Espresso	120-150 filiżanek (2x 40 ml)	Wysokość wylewki	60-130 mm
Kawa czarna	80-100 filiżanek (2x125 ml)	Wrzątek	135 mm
Napoje instant	240 filiżanek (3 l)	Podłączenie do wody	Tak
Ciśnienie podłączenia	minimum 1 bar		

Kolor	Numer artykułu	PLN
biały	8.035.020.32001	19.564,00

## Esprecious 22

Z 2 młynkami, 2 pojemnikami na kawę ziarnistą, 2 pojemnikami na mleko i czekoladę instant. Wydaje 8 różnych napoi w trzech pojemnościach między innymi: espresso, cappuccino, kawę latte, latte macchiato, czekoladę, czekoladę z mlekiem, mleko i inne.

Objętość pojemników 2x0.7 kg / 2x1.3 litra

Wydajność na godzinę:

Espresso 120-150 filiżanek (2x 40 ml)

Kawa czarna 80-100 filiżanek (2x125 ml)

Napoje instant 240 filiżanek (3 l)

Ciśnienie podłączenia minimum 1 bar

Zasilanie 230V~ 50/60Hz 2250W

Wymiary (sxgxw) 330x570x660 mm

Wysokość wylewki 60-130 mm

Wrzątek 135 mm

Podłączenie do wody Tak



Kolor	Numer artykułu	PLN
biały	8.035.040.32001	19.564,00
czarna	8.035.080.32022	19.788,00

## Więcej informacji na stronie

Zeskanuj i obejrzyj!



## WHK

Podgrzewacz filiżanek, wykonany ze stali nierdzewnej.

### WHK

Na ok. 120 filiżanek, niezależne podgrzewanie każdej półki.

Zasilanie 230V~ 50/60Hz 85W

Wymiary (sxgxw) 349x400x542 mm

Kolor	Numer artykułu	PLN
ciemno-szary	8.040.040.32001	2.189,00
biały	8.040.040.32005	2.189,00



## Dodatki

### Pojemnik na kawę ziarnistą

Zestaw zawiera pokrywę i rozszerzenie do pojemnika na kawę, zwiększający jego pojemność. Wersja na jeden lub dwa rodzaje ziaren. Pojemnik zwiększa wysokość ekspresu o 13 cm.

Pojedynczy - 1x2,4 kg

Podwójny - 2x1,2 kg

Numer artykułu

7.270.604.101 388,00

7.270.605.101 404,00



### Ociekacz

Do Esprecious.

Numer artykułu

7.270.608.101 245,00





### Termos próżniowy

Dwuścienny, próżniowy z pokrywką obrotową i przyciskiem do podania napoju. Obudowa ze stali nierdzewnej.

Pojemność	Wymiary (øxW)	Kolor	Numer artykułu	PLN
0.9 litra	150x125+20 mm	czarny	7.171.340.101	96,00



### Wrzutnik monet wydający resztę

Mechanizm wrzutnika monet (Coges/Aeterna) wydający resztę.

Do zamontowanie wrzutnika monet wydającego resztę, w ekspresie Esprecious, jest potrzebny: Zestaw MDB (7.270.603.101) + obudowa (7.270.801.101) + wrzutnik monet wydający resztę (7.270.806.101).

Numer artykułu	PLN
7.270.816.101	4.427,00



### Wrzutnik monet nie wydający reszty

Mechanizm wrzutnika monet (Coges/Euro3) nie wydający reszty. Przyjmuje monety 0,5 / 1 / 2 / 5 zł.

Do zamontowanie wrzutnika monet niewydającego reszty, w ekspresie Esprecious, jest potrzebny:

Zestaw MDB (7.270.603.101) + obudowa (7.270.801.101) + panel przedni (7.270.802.101) + wrzutnik monet (7.270.808.101).

Numer artykułu	PLN
7.270.811.101	1.200,00



### Zestaw interfejsu MDB do ekspresu Esprecious

Zestaw zawiera kompletny interfejs MDB, umożliwiający podłączenie wrzutnika monet.

Numer artykułu	PLN
7.270.603.101	510,00



### Obudowa do wrzutnika monet nie wydającego reszty

Obudowa z panelem frontowym do wrzutnika monet nie wydającego reszty.

Wymiary (sxgxw)	Kolor	Numer artykułu	PLN
140x269x530 mm	czarny	7.270.801.101	2.546,00

**Żetony do wrzutnika**

Opakowanie 100 szt.

Numer artykułu	PLN
7.290.102.101	304,00

**Panel przedni**

Do zastosowania z wrzutnikiem monet nie wydającym reszty. Do obudowy (7.270.801.101).

Wymiary (sxw)	Kolor	Numer artykułu	PLN
140x530 mm	czarny	7.270.802.101	636,00

**Panel przedni uniwersalny**

Do zastosowania z niefabrycznym wrzutnikiem monet. Do obudowy (7.270.801.101).

Wymiary (sxw)	Kolor	Numer artykułu	PLN
140x530 mm	czarny	7.270.803.101	306,00

**Szafka pod ekspres**

Z wymiowaną półką. Niezbędna płyta górna (7.231.117.101), gdy stosowana do ekspresu Espresso.

Wymiary (sxxw)	Kolor	Numer artykułu	PLN
320x435x840 mm	czarny	7.231.110.101	2.876,00

**Płyta górna do szafki**

Do zastosowania z szafką (7.231.110.101), dedykowana do ekspresu Espresso. Posiada wycięcie do zrzutu fusów.

Kolor	Numer artykułu	PLN
czarny	7.231.117.101	159,00

**Kanał do odprowadzenia fusów**

Z czarnego tw. sztucznego.

Numer artykułu	PLN
7.290.107.101	62,00





### Pojemnik na fusy

Z czarnego tw. sztucznego.

**Wymiary (sxgxw)**  
270x395x315 mm

**Numer artykułu**  
7.231.116.101

**PLN**  
94,00



### Tabletki czyszczące

1 pojemnik - 100 tabletek  
12 pojemników po 100 tabletek

**Numer artykułu**  
7.193.101.101  
7.193.101.102

**PLN**  
81,00  
876,00



### BSRS 200 System

System filtrujący: zapobiega osadzeniu się kamienia i zapewnia stałą jakość smaku oraz aromatu gorących napojów. Wydajność zależy od twardości wody (ok. 1.600 litrów przy 10 °dH).

BSRS 200 system  
Wkład wymienny dla systemu BSRS 200

**Numer artykułu**  
7.094.900.101  
7.094.901.101

**PLN**  
500,00  
340,00

## Solo

Automat na produkty instant. Z podłączeniem do wody 3/4 cala. Posiada funkcję automatycznego płukania oraz ociekacz.

### Solo

Z 1 pojemnikiem. Do przyrządzania gorącej czekolady.

Objętość pojemnika	3.2 litra	Zasilanie	230V~ 50/60Hz 2100W
Wydajność na godzinę	20 litrów (160 filiżanek)	Wymiary (sxgxw)	170x385x510 mm
Czas zaparzania	11 sek./ filiżankę	Wysokość wylewki	120 mm
Ciśnienie podłączenia	minimum 1 bar	Podłączenie do wody	Tak

Kolor	Numer artykułu	PLN
srebrny	8.020.060.31001	2.640,00



## Quinto

Automat na produkty instant. Z podłączeniem do wody 3/4 cala. Z 3 pojemnikami, ociekaczem, automatycznym programem do odkamieniania oraz czyszczenia.

### Quinto 322

Z 3 pojemnikami. Do przyrządzania 5 różnych napojów w trzech pojemnościach np: kawa mała/duża, cappuccino, czekolada, gorąca woda.

Objętość pojemników	1 x 3.2 litra / 2x1.3 litra	Zasilanie	230V~ 50/60Hz 2190W
Wydajność na godzinę	30 litrów (240 filiżanek)	Wymiary (sxgxw)	310x426x570 mm
Czas zaparzania	11 sek./ filiżankę	Wysokość wylewki	114 mm
Ciśnienie podłączenia	minimum 1 bar	Podłączenie do wody	Tak

Kolor	Numer artykułu	PLN
Stal nierdzewna	8.020.270.31004	5.218,00
Biały	8.020.270.31005	5.218,00



### Pompa wody do Quinto

Do zastosowania wyłącznie z automatem Quinto, gdzie podłączenie do wodociągu nie jest możliwe. Wymaga zastosowania butli z wodą. W zestawie pompa, wąż do wody i przewód elektryczny. Bez wskaźnika braku wody w butli.

Numer artykułu	PLN
7.270.701.101	449,00





## Bolero

Automat na produkty instant. Z podłączeniem do wody 3/4 cala. Z 1 lub z 2 pojemnikami, osobną wylewką do wrzątku, ociekaczem, automatycznym programem do odkamieniania oraz czyszczenia.



### Bolero 1

Z 1 pojemnikiem. Do przyrządzania kawy lub gorącej czekolady.

Objętość pojemnika	3.4 litra	Zasilanie	230V~ 50/60Hz 2230W
Wydajność na godzinę	30 litrów (240 filiżanek)	Wymiary (sxgxw)	203x429x584 mm
Czas zaparzania	11 sek./ filiżankę	Wysokość wylewki	106 mm
Ciśnienie podłączenia	minimum 1 bar	Podłączenie do wody	Tak

kolor	Numer artykułu	PLN
Mysterious grey/Grafitowy	8.760.501.61021	3.472,00
Stardust white/Biały	8.760.501.61022	3.472,00



### Bolero 2

Z 2 pojemnikami. Do przyrządzania kawy i cappuccino lub gorącej czekolady.

Objętość pojemników	2x1.5 litra	Zasilanie	230V~ 50/60Hz 2230W
Wydajność na godzinę	30 litrów (240 filiżanek)	Wymiary (sxgxw)	203x429x584 mm
Czas zaparzania	11 sek./ filiżankę	Wysokość wylewki	106 mm
Ciśnienie podłączenia	minimum 1 bar	Podłączenie do wody	Tak

kolor	Numer artykułu	PLN
Mysterious grey/Grafitowy	8.763.501.51021	4.337,00
Stardust white/Biały	8.763.501.51022	4.337,00



### Bolero 1 3kW

Automat na produkty instant, specjalnie do wydawania większej ilości napojów, np. w dzbankach (wydaje również pojedyncze porcje). Z 1 pojemnikiem. Do przyrządzania kawy lub gorącej czekolady.

Objętość pojemnika	3.4 litra	Zasilanie	230V~ 50/60Hz 3100W
Wydajność na godzinę	36 litrów (288 filiżanek)	Wymiary (sxgxw)	203x429x584 mm
Czas zaparzania	150 sek./ 2 litry	Wysokość wylewki	106 mm
Ciśnienie podłączenia	minimum 1 bar	Podłączenie do wody	Tak

kolor	Numer artykułu	PLN
Mysterious grey/Grafitowy	8.760.701.61021	4.480,00



### Bolero 2 3kW

Automat na produkty instant, specjalnie do wydawania większej ilości napojów, np. w dzbankach (wydaje również pojedyncze porcje). Z 2 pojemnikami. Do przyrządzania kawy i cappuccino lub gorącej czekolady.

Objętość pojemników	2x1.5 litra	Zasilanie	230V~ 50/60Hz 3100W
Wydajność na godzinę	36 litrów (288 filiżanek)	Wymiary (sxgxw)	203x429x584 mm
Czas zaparzania	150 sek./ 2 litry	Wysokość wylewki	106 mm
Ciśnienie podłączenia	minimum 1 bar	Podłączenie do wody	Tak

kolor	Numer artykułu	PLN
Mysterious grey/Grafitowy	8.763.701.51021	5.345,00



## Bolero XL

Automat na produkty instant. Z podłączeniem do wody 3/4 cala. Z 3 lub 4 pojemnikami, wyświetlaczem LCD, ociekaczem, automatycznym programem do odkamieniania oraz czyszczenia. Również dostępny z wrzutnikiem (C) na żetony.

### Bolero XL 423

Model z 4 pojemnikami do przyrządzania 9 różnych napojów w trzech pojemnościach: kawa, kawa z kremą, espresso, cappuccino, czekolada, kawa z mlekiem, moccachino, podwójne espresso oraz wrzątek.

Objętość pojemników	4x1.3 litra	Zasilanie	230V~ 50/60Hz 2230W
Wydajność na godzinę	30 litrów (240 filiżanek)	Wymiary (sxgxw)	338x435x596 mm
Czas zaparzania	11 sek./ filiżankę	Wysokość wylewki	110 mm
Ciśnienie podłączenia	minimum 1 bar	Podłączenie do wody	Tak

	kolor	Numer artykułu	PLN
Bolero XL 423	Mysterious grey/Grafitowy	8.762.101.41021	6.932,00
Bolero XL 423	Stardust white/Biały	8.762.101.41022	6.932,00
Bolero XL 423 C	Mysterious grey/Grafitowy	8.762.101.410CA	8.050,00
Bolero XL 423 C	Stardust white/Biały	8.762.101.410CB	8.050,00



### Bolero XL 433 S (z pojemnikiem na cukier)

Model z 4 pojemnikami do przyrządzania 9 różnych napojów w trzech pojemnościach: kawa z kremą, kawa z kremą z cukrem, kawa z mlekiem, kawa z mlekiem i cukrem, espresso, cappuccino, cappuccino z cukrem, czekolada oraz wrzątek.

Objętość pojemników	4x1.3 litra	Zasilanie	230V~ 50/60Hz 2230W
Wydajność na godzinę	30 litrów (240 filiżanek)	Wymiary (sxgxw)	338x435x596 mm
Czas zaparzania	11 sek./ filiżankę	Wysokość wylewki	110 mm
Ciśnienie podłączenia	minimum 1 bar	Podłączenie do wody	Tak

	kolor	Numer artykułu	PLN
Bolero XL 433 S	Mysterious grey/Grafitowy	8.762.201.41021	6.932,00
Bolero XL 433 SC (wrzutnik)	Mysterious grey/Grafitowy	8.762.103.410CA	8.050,00



### Bolero XL 333

Model z 3 pojemnikami do przyrządzania 9 różnych napojów w trzech pojemnościach: kawa, kawa z kremą, espresso, cappuccino, czekolada, kawa z mlekiem, moccachino, podwójne espresso oraz wrzątek.

Objętość pojemników	1x3.2 litra / 2x1.3 litra	Zasilanie	230V~ 50/60Hz 2230W
Wydajność na godzinę	30 litrów (240 filiżanek)	Wymiary (sxgxw)	338x435x596 mm
Czas zaparzania	11 sek./ filiżankę	Wysokość wylewki	110 mm
Ciśnienie podłączenia	minimum 1 bar	Podłączenie do wody	Tak

	kolor	Numer artykułu	PLN
Bolero XL 333	Mysterious grey/Grafitowy	8.762.301.41021	6.932,00
Bolero XL 333	Stardust white/Biały	8.762.301.41022	6.932,00
Bolero XL 333 C (wrzutnik)	Mysterious grey/Grafitowy	8.762.301.410CA	8.050,00
Bolero XL 333 C (wrzutnik)	Stardust white/Biały	8.762.301.410CB	8.050,00



## Bolero Turbo

Automat na produkty instant, specjalnie do wydawania większej ilości napojów, np. w dzbankach (wydaje również pojedyncze porcje). Z podłączeniem do wody 3/4 cala. Posiada sterowanie cyfrowe, ociekacz, automatyczne programy do odkamieniania oraz płukania.



### Bolero Turbo 403

Z 4 pojemnikami do przyrządzania kawy, czekolady, cappuccino, kawy z mlekiem oraz wrzątku.

Objętość pojemników	4x2,4 litra	Czas zaparzania:	
Wydajność na godzinę:		Pojedyncze wydanie	1x2 litry ok 45 sekund
230V	40 litrów (320 filiżanek)	Podwójne wydanie	2x2 litry ok 90 sekund
400V	120 litrów (960 filiżanek)	Wymiary (sxgxw)	325x482x812 mm
Ciśnienie podłączenia	minimum 1 bar	Wysokość wylewki pod:	dzbanek 247 mm filiżankę 110 mm
		Podłączenie do wody	Tak

Zasilanie	Numer artykułu	PLN
230V~ 50/60Hz 3500W	8.020.200.31001	8.511,00
400V 3N~ 50/60Hz 10500W	8.020.200.11001	9.788,00



### Bolero Turbo XL 403

Z 4 pojemnikami do przyrządzania kawy, czekolady, cappuccino, kawy z mlekiem, oraz wrzątku.

Objętość pojemników	2x2,4 litra / 2x5,3 litra	Czas zaparzania:	
Wydajność na godzinę:		Pojedyncze wydanie	1x2 litry ok 45 sekund
230V	40 litrów (320 filiżanek)	Podwójne wydanie	2x2 litry ok 90 sekund
400V	120 litrów (960 filiżanek)	Wymiary (sxgxw)	470x482x812 mm
Ciśnienie podłączenia:	minimum 1 bar	Wysokość wylewki pod:	dzbanek 247 mm filiżankę 110 mm
		Podłączenie do wody	Tak

Zasilanie	Numer artykułu	PLN
230V~ 50/60Hz 3500W	8.020.210.31001	9.364,00
400V 3N~ 50/60Hz 10500W	8.020.210.11001	10.641,00



### Więcej informacji na stronie

Zeskanuj i obejrzyj!

## Dodatki

### Szafka

Z sekcją zamykaną na butlę oraz szufladą na produkty.

Wymiary (sxxwxw)	Kolor	Numer artykułu	PLN
500x580x920 mm	ciemno-szary	7.231.101.101	2.440,00



### Termos próżniowy

Dwuścienny, próżniowy z pokrywką obrotową i przyciskiem do podania napoju. Wykonany ze stali nierdzewnej.

Pojemność	Wymiary (øxW)	Kolor	Numer artykułu	PLN
2.0 litry	145x235+20 mm	czarny	7.171.322.201	138,00



### Ociekacz do Quinto

Do Quinto.

Numer artykułu	PLN
7.270.703.101	163,00



### Ociekacz do Bolero

Do Bolero 1 oraz 2.

Kolor	Numer artykułu	PLN
Mysterious grey	7.270.110.101	120,00
Stardust white	7.270.111.101	120,00



### Ociekacz do Bolero XL

Do Bolero XL.

Kolor	Numer artykułu	PLN
Mysterious grey	7.270.208.101	208,00
Stardust white	7.270.210.101	208,00



### Ociekacz do Bolero Turbo (XL)

Bolero Turbo  
Bolero Turbo XL

Numer artykułu	PLN
7.270.503.101	220,00
7.270.504.101	208,00





### Podwyższenie do Bolero 1 i 2 (3kW)

Podwyższa urządzenie o 134 mm, uzyskując wysokość wylewki 240 mm.

Wymiary (sxgxw) 208x407x192 mm

Numer artykułu	PLN
7.270.112.101	641,00



### Podwyższenie do Bolero XL

Podwyższa urządzenie o 30 mm, uzyskując wysokość wylewki 140 mm.

Wymiary (sxgxw) 316x307x33 mm

Numer artykułu	PLN
7.270.211.101	166,00



### Nóżki do Bolero Turbo (XL)

4 sztuki. Podwyższa urządzenie o 30 mm, uzyskując wysokość wylewki 275 mm.

Numer artykułu	PLN
7.270.505.101	54,00



### BSRS 200 System

System filtrujący: zapobiega osadzeniu się kamienia i zapewnia stałą jakość smaku oraz aromatu gorących napojów. Wydajność zależy od twardości wody (ok. 1.600 litrów przy 10 °dH).

	Numer artykułu	PLN
BRSR 200 System	7.094.900.101	500,00
Wkład wymienny do systemu BSRS 200	7.094.901.101	340,00

## FreshOne

Samoobsługowy ekspres przelewowy na kawę mieloną. Z podłączeniem do wody 3/4 cala. Z oddzielnym przyciskiem do wrzątku, ociekaczem, automatycznym programem do odkamieniania oraz czyszczenia, ekran LCD, obudowa ze stali nierdzewnej. Wydaje napoje w trzech zaprogramowanych pojemnościach: filiżanka, kubek i dzbanek.

### FreshOne

Z 1 pojemnikiem na kawę mieloną. Oddzielna wylewka na wrzątek. Napoje: Kawa, gorąca woda.

Objętość pojemnika	1x3.2 litra	Zasilanie	230V~ 50Hz 2300W
Wydajność na godzinę	min. 20 litrów (160 filiżanek)	Wymiary (sxgxw)	335x505x800 mm
Czas zaparzania	20 sek./ filiżankę	Wysokość wylewki pod:	
Ciśnienie podłączenia	minimum 1 bar	Filiżankę	123 mm
		Dzbanek	179 mm
		Podłączenie do wody	Tak

<b>Numer artykułu</b>	<b>PLN</b>
8.037.110.31001	8.947,00



## FreshOne G

Samoobsługowy ekspres przelewowy na kawę ziarnistą. Z podłączeniem do wody 3/4 cala. Z oddzielnym przyciskiem do wrzątku, ociekaczem, automatycznym programem do odkamieniania oraz czyszczenia. Ekran LCD, obudowa ze stali nierdzewnej. Wydaje napoje w trzech zaprogramowanych pojemnościach: filiżanka, kubek i dzbanek.

### FreshOne G

Z 1 pojemnikiem na kawę. Oddzielna wylewka na wrzątek. Napoje: kawa, gorąca woda.

Objętość pojemnika	1x2,8 kg	Zasilanie	230V~ 50Hz 2300W
Wydajność na godzinę	min. 17,5 litrów (140 filiżanek)	Wymiary (sxgxw)	335x505x901 mm
Czas zaparzania	23 sek./ filiżankę	Wysokość wylewki pod:	
Ciśnienie podłączenia	minimum 1 bar	Filiżankę	123 mm
		Dzbanek	179 mm
		Podłączenie do wody	Tak

<b>Numer artykułu</b>	<b>PLN</b>
8.037.130.31001	10.926,00



## FreshMore

Samoobsługowy ekspres przelewowy na kawę mieloną. Z podłączeniem do wody 3/4 cala. Z oddzielnym przyciskiem do wrzątku, ociekaczem, automatycznym programem do odkamieniania oraz czyszczenia, ekran LCD, obudowa ze stali nierdzewnej. Na zamówienie dostępny również w wersji z wrzutnikiem (na polskie złote). Koszt wrzutnika 1734 zł. Wydaje napoje w trzech zaprogramowanych pojemnościach: filiżanka, kubek i dzbanek.



### FreshMore 310

Z 3 pojemnikami. Do przyrządzania kawy, short coffee, cappuccino, czekolady, kawy z mlekiem, moccachino, espreschoc. Oddzielna wylewka na wrzątek. Z przyciskiem do dodania mleka do kawy.

Objętość pojemników	1x3.2 litra / 2x1.3 litra	Zasilanie	230V~ 50Hz 2300W
Wydajność na godzinę:		Wymiary (sxgxw)	335x505x800 mm
Kawa świeżo parzona	ok. 20 litrów (160 filiżanek)	Wysokość wylewki pod:	
Napój typu instant	ok. 30 litrów (240 filiżanek)	Filiżankę	123 mm
Czas zaparzania:		Dzbanek	179 mm
Kawa świeżo parzona	20 sek./ filiżankę	Podłączenie do wody	Tak
Napój typu instant	11 sek./ filiżankę		
Ciśnienie podłączenia	minimum 1 bar		

<b>Numer artykułu</b>	<b>PLN</b>
8.030.010.32002	11.306,00

## FreshMore XL

Samoobsługowy ekspres przelewowy na kawę mieloną. Z podłączeniem do wody 3/4 cala. Z oddzielnym przyciskiem do wrzątku, ociekaczem, automatycznym programem do odkamieniania oraz czyszczenia, ekran LCD, obudowa ze stali nierdzewnej. Na zamówienie dostępny również w wersji z wrzutnikiem (na polskie złote). Koszt wrzutnika 1734 zł. Wydaje napoje w trzech zaprogramowanych pojemnościach: filiżanka, kubek i dzbanek.



### FreshMore XL 420

Z 4 pojemnikami. Do przyrządzania kawy, short coffee, cappuccino, czekolady, kawy z mlekiem, moccachino, espreschoc. Oddzielna wylewka na wrzątek. Z przyciskami do dodania mleka i cukru do kawy.

Objętość pojemników	2x3.2 litra / 2x1.3 litra	Zasilanie	230V~ 50Hz 2300W
Wydajność na godzinę:		Wymiary (sxgxw)	477x505x800 mm
Kawa świeżo parzona	ok. 20 litrów (160 filiżanek)	Wysokość wylewki pod:	
Napój typu instant	ok. 30 litrów (240 filiżanek)	Filiżankę	123 mm
Czas zaparzania:		Dzbanek	179 mm
Kawa świeżo parzona	20 sek./ filiżankę	Podłączenie do wody	Tak
Napój typu instant	11 sek./ filiżankę		
Ciśnienie podłączenia	minimum 1 bar		

<b>Numer artykułu</b>	<b>PLN</b>
8.030.030.32010	12.424,00



### FreshMore XL 510

Z 5 pojemnikami. Do przyrządzania kawy, espresso lungo, cappuccino, czekolady, kawy z mlekiem, moccachino, espreschoc. Oddzielna wylewka na wrzątek. Z przyciskami do dodania mleka i cukru do kawy.

Objętość pojemników	1x3.2 litra / 4x1.3 litra	Zasilanie	230V~ 50Hz 2300W
Wydajność na godzinę:		Wymiary (sxgxw)	477x505x800 mm
Kawa świeżo parzona	ok. 20 litrów (160 filiżanek)	Wysokość wylewki pod:	
Napój typu instant	ok. 30 litrów (240 filiżanek)	Filiżankę	123 mm
Czas zaparzania:		Dzbanek	179 mm
Kawa świeżo parzona	20 sek./ filiżankę	Podłączenie do wody	Tak
Napój typu instant	11 sek./ filiżankę		
Ciśnienie podłączenia	minimum 1 bar		

<b>Numer artykułu</b>	<b>PLN</b>
8.030.030.32002	12.424,00

## FreshGround

Samoobsługowy ekspres przelewowy na kawę ziarnistą. Z podłączeniem do wody 3/4 cala. Z oddzielnym przyciskiem do wrzątku, ociekaczem, automatycznym programem do odkamieniania oraz czyszczenia. Na zamówienie dostępny również w wersji z wrzutnikiem (na polskie złote). Koszt wrzutnika 1734 zł. Ekran LCD, obudowa ze stali nierdzewnej. Wydaje napoje w trzech zaprogramowanych pojemnościach: filiżanka, kubek i dzbanek.

### FreshGround 310

Z 3 pojemnikami. Do przyrządzania kawy, short coffee, cappuccino, czekolady, kawy z mlekiem, moccachino, espreschoc. Wydaje również wrzatek. Z przyciskiem do dodania mleka do kawy.

Objętość pojemników	1x2.8 kg / 2x1.3 litra	Zasilanie	230V~ 50Hz 2300W
Wydajność na godzinę:		Wymiary (sxgxw)	335x505x901 mm
Kawa świeżo parzona	ok. 17.5 litra (140 filiżanek)	Wysokość wylewki pod:	
Napój typu instant	ok. 30 litrów (240 filiżanek)	Filiżankę	123 mm
Czas zaparzania:		Dzbanek	179 mm
Kawa świeżo parzona	23 sek./ filiżankę	Podłączenie do wody	Tak
Napój typu instant	11 sek./ filiżankę		
Ciśnienie podłączenia	minimum 1 bar		

<b>Numer artykułu</b>	<b>PLN</b>
8.031.010.32002	13.272,00



### FreshGround 312

Z 3 pojemnikami. Do przyrządzania kawy, short coffee, cappuccino, czekolady, kawy z mlekiem, moccachino, latte machiatto. Oddzielna wylewka na wrzatek. Z przyciskiem do dodania mleka do kawy.

Objętość pojemników	1x2.8 kg / 2x1.3 litra	Zasilanie	230V~ 50Hz 2300W
Wydajność na godzinę:		Wymiary (sxgxw)	335x505x901 mm
Kawa świeżo parzona	ok. 17.5 litra (140 filiżanek)	Wysokość wylewki pod:	
Napój typu instant	ok. 30 litrów (240 filiżanek)	Filiżankę	123 mm
Czas zaparzania:		Dzbanek	179 mm
Kawa świeżo parzona	23 sek./ filiżankę	Podłączenie do wody	Tak
Napój typu instant	11 sek./ filiżankę		
Ciśnienie podłączenia	minimum 1 bar		

<b>Numer artykułu</b>	<b>PLN</b>
8.031.010.32008	13.272,00



## FreshGround XL

Samoobsługowy ekspres przelewowy na kawę ziarnistą. Z podłączeniem do wody 3/4 cala. Z oddzielnym przyciskiem do wrzątku, ociekaczem, automatycznym programem do odkamieniania oraz czyszczenia. Na zamówienie dostępny również w wersji z wrzutnikiem (na polskie złote). Koszt wrzutnika 1734 zł. Ekran LCD, obudowa ze stali nierdzewnej. Wydaje napoje w trzech zaprogramowanych pojemnościach: filiżanka, kubek i dzbanek.

### FreshGround XL 510

Z 5 pojemnikami. Do przyrządzania kawy, espresso lungo, cappuccino, czekolady, kawy z mlekiem, moccachino, espreschoc. Oddzielna wylewka na wrzatek. Z przyciskiem do dodania mleka i cukru do kawy.

Objętość pojemników	1x2.8 kg / 4x1.3 litra	Zasilanie	230V~ 50Hz 2300W
Wydajność na godzinę:		Wymiary (sxgxw)	477x505x901 mm
Kawa świeżo parzona	ok. 17.5 litra (140 filiżanek)	Wysokość wylewki pod:	
Napój typu instant	ok. 30 litrów (240 filiżanek)	Filiżankę	123 mm
Czas zaparzania:		Dzbanek	179 mm
Kawa świeżo parzona	23 sek./ filiżankę	Podłączenie do wody	Tak
Napój typu instant	11 sek./ filiżankę		
Ciśnienie podłączenia	minimum 1 bar		

<b>Numer artykułu</b>	<b>PLN</b>
8.031.030.32002	14.358,00







### FreshGround XL 513

Z 5 pojemnikami. Do przyrządzenia kawy, espresso lungo, cappuccino, czekolady, kawy z mlekiem, mocchino, latte machiatto. Oddzielna wylewka na wrzątek. Z przyciskiem do dodania mleka i cukru do kawy.

Objętość pojemników	1x2.8 kg / 4x1.3 litra	Zasilanie	230V~ 50Hz 2300W
Wydajność na godzinę:		Wymiary (sxgxw)	477x505x901 mm
Kawa świeżo parzona	ok. 17.5 litra (140 filiżanek)	Wysokość wylewki pod:	
Napój typu instant	ok. 30 litrów (240 filiżanek)	Filiżankę	123 mm
Czas zaparzania:		Dzbanek	179 mm
Kawa świeżo parzona	23 sek./ filiżankę	Podłączenie do wody	Tak
Napój typu instant	11 sek./ filiżankę		
Ciśnienie podłączenia	minimum 1 bar		

<b>Numer artykułu</b>	<b>PLN</b>
8.031.030.32008	14.358,00



### Więcej informacji na stronie

Zeskanuj i obejrzyj!

## Dodatki

### Szafka

Do FreshOne, FreshMore (XL) oraz FreshGround (XL).

	Wymiary (sxgxw)	Numer artykułu	PLN
Szafka mała	320x435x840 mm	7.231.110.101	2.876,00
Szafka XL	460x435x840 mm	7.231.111.101	3.097,00



### Kanał do odprowadzania fusów

FreshOne / FreshMore / FreshGround

Numer artykułu	PLN
7.231.112.101	204,00



### Kanał do odprowadzania fusów

Kanał do odprowadzania fusów mały.

Numer artykułu	PLN
7.231.114.101	378,00



### Kanał do odprowadzania fusów XL

FreshMore XL / FreshGround XL

Numer artykułu	PLN
7.231.113.101	225,00



### Kanał do odprowadzania fusów

Kanał do odprowadzania fusów XL.

Numer artykułu	PLN
7.231.115.101	378,00





### Kosz na fusy pod ekspres

Z czarnego tw. sztucznego.

**Wymiary (sxgxw)**  
270x395x315 mm

**Numer artykułu**  
7.231.116.101

**PLN**  
94,00



### Ociekacz

Do FreshOne, FreshMore (XL) oraz FreshGroud (XL).

**Numer artykułu**  
7.290.303.201

**PLN**  
246,00



### Filtr papierowy w rolce

1 karton z 4 rolkami (1 rolka wystarcza na = ok. 2000 porcji).

**Numer artykułu**  
7.152.101.101

**PLN**  
238,00



### Termos próżniowy

Wykonany ze stali nierdzewnej, dwuścienny, próżniowy, z pokrywką obrotową i przyciskiem do podania napoju.

**Wielkość**  
1.0 litr  
1.2 litra

**Wymiary (øxW)**  
145x160+20 mm  
145x180+20 mm

**Kolor**  
czarny  
czarny

**Numer artykułu**  
7.171.323.201  
7.171.320.201

**PLN**  
100,00  
104,00



### BSRS 200 System

System filtrujący: zapobiega osadzeniu się kamienia i zapewnia stałą jakość smaku oraz aromatu gorących napojów. Wydajność zależy od twardości wody (ok. 1.600 litrów przy 10 °dH).

BSRS 200 System - komplet  
Wkład wymienny do systemu BSRS 200

**Numer artykułu**  
7.094.900.101  
7.094.901.101

**PLN**  
500,00  
340,00

## Seria Mondo

Ekspres przelewowy z ręcznym napełnianiem wodą. Z sygnałem "kawa jest gotowa", wskaźnikiem do odkamieniania. Ze szklanymi dzbankami oraz koszykiem do filtrów wykonanym ze stali nierdzewnej. Metoda parzenia zapewniająca uzyskanie największej zawartości kofeiny.

### Mondo 2

Z 1 systemem do zaparzania kawy oraz z 2 płytami grzewczymi, w komplecie 2 dzbanki.

Maks. pojemność	2 dzbanki (24 filiżanki)	Zasilanie	230V~ 50/60Hz 2140W
Wydajność na godzinę	18 litrów (144 filiżanki)	Wymiary (sxgxw)	195x406x446 mm
Czas zaparzania	5 minut / 1 dzbanek	Podłączenie do wody	Nie

Numer artykułu	PLN
8.010.020.31002	1.616,00



### Mondo Twin

Z 2 systemami do zaparzania kawy oraz z 4 płytami grzewczymi, w komplecie 4 dzbanki.

Maks. pojemność	4 dzbanki (48 filiżanek)	Wymiary (sxgxw)	404x406x446 mm
Wydajność na godzinę	28 litrów (224 filiżanki)	Podłączenie do wody	Nie
Czas zaparzania	6 minut / 2 dzbanki		

Zasilanie	Numer artykułu	PLN
230V~ 50/60Hz 3460W	8.010.030.31002	3.419,00
400V 3N~ 50/60Hz 4280W	8.010.030.11002	3.419,00



## Seria Matic

Ekspres przelewowy z podłączeniem do wody 3/4 cala. Z programowaniem cyfrowym, wyborem od 2 do 12 filiżanek, sygnałem "kawa jest gotowa", wskaźnikiem do odkamieniania. Ze szklanymi dzbankami oraz koszykiem do filtrów wykonanym ze stali nierdzewnej.

### Matic 2

Z 1 systemem do zaparzania kawy oraz z 2 płytami grzewczymi, w komplecie 2 dzbanki.

Maks. pojemność	2 dzbanki (24 filiżanki)	Zasilanie	230V~ 50/60Hz 2140W
Wydajność na godzinę	15 litrów (120 filiżanek)	Wymiary (sxgxw)	195x406x446 mm
Czas zaparzania	6 minut / 1 dzbanek	Podłączenie do wody	Tak

Numer artykułu	PLN
8.010.050.31002	2.126,00



### Matic Twin

Z 2 systemami do zaparzania kawy oraz z 4 płytami grzewczymi, w komplecie 4 dzbanki.

Maks. pojemność	4 dzbanki (48 filiżanek)	Wymiary (sxgxw)	404x406x446 mm
Wydajność na godzinę	24 litry (192 filiżanki)	Podłączenie do wody	Tak
Czas zaparzania	7 minut / 2 dzbanki		

Zasilanie	Numer artykułu	PLN
230V~ 50/60Hz 3460W	8.010.060.31002	4.386,00
400V 3N~ 50/60Hz 4280W	8.010.060.11002	4.386,00



## Seria TH

Ekspres przelewowy do zaparzania bezpośrednio do termosu. Z sygnałem "kawa jest gotowa", wskaźnikiem do odkamieniania. Z koszykiem do filtrów, wykonanym ze stali nierdzewnej. W komplecie nie ma termosu. Metoda parzenia zapewniająca uzyskanie największej zawartości kofeiny.



### TH

Z 1 systemem do zaparzania kawy. Ręczne napełnianie wodą.

Maks. pojemność	2.2 litra	Zasilanie	230V~ 50/60Hz 2310W
Wydajność na godzinę	19 litrów (152 filiżanki)	Wymiary (sxgxw)	235x406x545 mm
Czas zaparzania	7 minut / 2.2 litra	Podłączenie do wody	Nie

<b>Numer artykułu</b>	<b>PLN</b>
8.010.040.31002	1.469,00



### THa

Z 1 systemem do zaparzania kawy, programowaniem cyfrowym. Z podłączeniem do wody.

Maks. pojemność	2.2 litra	Zasilanie	230V~ 50/60Hz 2310W
Wydajność na godzinę	18 litrów (144 filiżanki)	Wymiary (sxgxw)	235x406x545 mm
Czas zaparzania	8 minut / 2.2 litra	Podłączenie do wody	Tak

<b>Numer artykułu</b>	<b>PLN</b>
8.010.070.31002	2.097,00

## Seria Novo

Ekspres przelewowy. Ręczne napełnianie wodą. W komplecie ze szklanym dzbankiem oraz plastikowym koszykiem do filtrów.



### Novo

Z 1 systemem do zaparzania kawy, 1 szklanym dzbankiem oraz 2 płytami grzewczymi.

Maks. pojemność	1 dzbanek (12 filiżanek)	Zasilanie	230V~ 50/60Hz 2130W
Wydajność na godzinę	18 litrów (144 filiżanki)	Wymiary (sxgxw)	214x391x424 mm
Czas zaparzania	5 minut / 1 dzbanek	Podłączenie do wody	Nie

<b>Numer artykułu</b>	<b>PLN</b>
8.010.080.31002	1.118,00

## Seria Iso

Ekspres przelewowy. Ręczne napełnianie wodą. Z plastikowym koszykiem do filtrów. W komplecie z termosem próżniowym (2 litry).



### Iso

Z 1 systemem do zaparzania kawy oraz termosem próżniowym (2 litry).

Maks. pojemność	2 litry	Zasilanie	230V~ 50/60Hz 2000W
Wydajność na godzinę	18 litrów (144 filiżanki)	Wymiary (sxgxw)	214x391x465 mm
Czas zaparzania	6 minut / 2 litry	Podłączenie do wody	Nie

<b>Numer artykułu</b>	<b>PLN</b>
8.010.090.31002	1.285,00

**HP**

Płyty grzewcze do dzbanków szklanych lub ze stali nierdzewnej. Niezależne włączanie każdej płyty grzewczej.

---

**HP 2**

Z 2 płytami grzewczymi.

Zasilanie  
100-240V~ 50/60Hz 140W(1700W)

Wymiary (sxgxw) 404x195x61 mm

Numer artykułu PLN  
8.010.010.31002 585,00

---

**Więcej informacji na stronie**

Zeskanuj i obejrzyj!



## Dodatki

### Filtry papierowe

Karton, 1000 filtrów

Wymiary (ø) 85/245 mm



Numer artykułu

7.150.101.101

PLN

68,00

### Koszyk na filtry

Do Mondo, Matic i TH. Ze stali nierdzewnej (bez sprężyny).



Numer artykułu

7.090.102.101

PLN

116,00

### Sprężyna

Do koszyka do filtrów dla Mondo, Matic i TH.



Numer artykułu

7.091.600.101

PLN

12,00

### Koszyk plastikowy na filtry papierowe

Do Novo i Iso.



Numer artykułu

7.090.810.101

PLN

46,00

### Koszyk do herbaty

Do Mondo, Matic i TH. Ze stali nierdzewnej. Do zaparzania herbaty.



Numer artykułu

7.090.121.101

PLN

146,00

### Miarka

Pojemność ok. 40 gram.



Numer artykułu

7.094.100.101

PLN

4,00



**Zestaw do zamontowania urządzeń morskich**

Do zamontowania maszyny.

	Numer artykułu	PLN
Mondo/Matic	7.092.644.101	96,00
TH/THa	7.092.643.101	104,00

**Dzbanek do odmierzania wody**

2.2 litra do TH/THa.

Numer artykułu	PLN
7.094.305.101	46,00

**Zabezpieczenie dzbanków**

Kosz na specjalnych magnesach, który zabezpiecza dzbanek postawiony na górnej płycie grzewczej. Do serii Mondo, Matic i Novo. Dla dzbanków szklanych oraz ze stali nierdzewnej.

Numer artykułu	PLN
7.092.602.201	131,00

**Nalepka "Herbata"**

Numer artykułu	PLN
7.210.107.101	12,00

**Nalepka "Kawa"**

Numer artykułu	PLN
7.210.106.101	12,00

**Nalepka "Gorąca woda"**

Numer artykułu	PLN
7.210.108.101	12,00

**Nalepka "Mleko"**

Numer artykułu	PLN
7.210.109.101	12,00

**Szczoteczka do czyszczenia termosu Airtot Furento**

Numer artykułu	PLN
7.094.501.101	12,00



## Seria RLX wersja dzbanek

Ekspresy przelewowe typu buffet ze zintegrowaną sekcją do gorącej wody. Z podłączeniem do wody 3/4 cala. Do zaparzania kawy w szklanych dzbankach. Z sygnałem "kawa jest gotowa", wskaźnikiem do odkamieniania, koszykiem do filtrów wykonanym ze stali nierdzewnej, ociekaczem. Metoda parzenia zapewniająca uzyskanie największej zawartości kofeiny.



### RLX 31

Z 1 systemem do zaparzania kawy, 1 płytą grzewczą, 1 szklanym dzbankiem, warnikiem do wrzątku.

Maks. pojemność:		Czas zaparzania	6 minut / 1 dzbanek
kawa	1.7 litra (12 filiżanek)	Wymiary (sxgxw)	475x509x448 mm
wrzątek	1.8 litra	Podłączenie do wody	Tak
Wydajność na godzinę:			
kawa	15 litrów (120 filiżanek)		
wrzątek	18 litrów		

Zasilanie	Kolor	Numer artykułu	PLN
230V~ 50/60Hz 2080W	ciemno-szary	8.132.203.310	5.541,00
400V 3N~ 50/60Hz 3990W	ciemno-szary	8.132.201.310	5.541,00



### RLX 131

Z 2 systemami do zaparzania kawy, 2 płytami grzewczymi, 2 szklanymi dzbankami, warnikiem do wrzątku.

Maks. pojemność:		Czas zaparzania	6 minut / 2 dzbanki
kawa	3.4 litra (24 filiżanki)	Wymiary (sxgxw)	705x509x448 mm
wrzątek	1.8 litra	Podłączenie do wody	Tak
Wydajność na godzinę:			
kawa	30 litrów (240 filiżanek)		
wrzątek	18 litrów		

Zasilanie	Kolor	Numer artykułu	PLN
400V 3N~ 50/60Hz 6070W	ciemno-szary	8.133.801.310	8.042,00

## Seria RLX wersja termos

Ekspresy przelewowe typu buffet ze zintegrowaną sekcją do gorącej wody. Z podłączeniem do wody 3/4 cala. Do zaparzania bezpośrednio do termosu. Z sygnałem "kawa jest gotowa", wskaźnikiem do odkamieniania, koszykiem do filtrów wykonanym ze stali nierdzewnej, ociekaczem. W komplecie bez termosu. Metoda parzenia zapewniająca uzyskanie największej zawartości kofeiny.



### RLX 76

Z 1 systemem do zaparzania kawy oraz warnikiem do wrzątku.

Maks. pojemność:		Czas zaparzania	7 minut / 2.2 litra
kawa	1 termos (2.2 litra)	Wymiary (sxgxw)	475x509x611 mm
wrzątek	1.8 litra	Podłączenie do wody	Tak
Wydajność na godzinę:			
kawa	15 litrów (120 filiżanek)		
wrzątek	18 litrów		

Zasilanie	Kolor	Numer artykułu	PLN
230V~ 50/60Hz 2015W	ciemno-szary	8.132.803.210	6.177,00
400V 3N~ 50/60Hz 3925W	ciemno-szary	8.132.801.210	6.177,00

**RLX 676**

Z 2 systemami do zaparzania kawy oraz warkiem do wrzątku.

Maks. pojemność:		Czas zaparzania	7 minut / 4.4 litra
kawa	2 termosy (4.4 litra)	Wymiary (sxgxw)	705x509x611 mm
wrzątek	1.8 litra	Podłączenie do wody	Tak
Wydajność na godzinę:			
kawa	30 litrów (240 filiżanek)		
wrzątek	18 litrów		

<b>Zasilanie</b>	<b>Kolor</b>	<b>Numer artykułu</b>	<b>PLN</b>
400V 3N~ 50/60Hz 5940W	ciemno-szary	8.134.201.110	9.918,00

**Seria RLX z wbudowanym termosem**

Ekspresy przelewowe typu bufet ze zintegrowaną sekcją do gorącej wody/ wydania pary (oprócz RLX 5 oraz RLX 55). Z podłączeniem do wody 3/4 cala. Do zaparzania kawy bezpośrednio do wbudowanych kontenerów. Z sygnałem "kawa jest gotowa", wskaźnikiem do odkamieniania, koszykiem do filtrów wykonanym ze stali nierdzewnej, z ociekaczem. Metoda parzenia zapewniająca uzyskanie największej zawartości kofeiny.

**RLX 75**

Z 1 systemem do zaparzania kawy, 1 kontenerem (2 litry), wskaźnikiem do sprawdzania zawartości oraz warkiem do wrzątku.

Maks. pojemność:		Czas zaparzania	7 minut / 1 kontener
kawa	2 litry (16 filiżanek)	Wymiary (sxgxw)	475x509x611 mm
wrzątek	1.8 litra	Podłączenie do wody	Tak
Wydajność na godzinę:			
kawa	13 litrów (105 filiżanek)		
wrzątek	18 litrów		

<b>Zasilanie</b>	<b>Kolor</b>	<b>Numer artykułu</b>	<b>PLN</b>
230V~ 50/60Hz 2065W	ciemno-szary	8.133.203.410	7.075,00
400V 3N~ 50/60Hz 3975W	ciemno-szary	8.133.201.410	7.075,00

**RLX 575**

Z 2 systemami do zaparzania kawy, 2 kontenerami (po 2 litry), wskaźnikiem do sprawdzania zawartości oraz warkiem do wrzątku.

Maks. pojemność:		Czas zaparzania	7 minut / 2 kontenery
kawa	4 litry (32 filiżanki)	Wymiary (sxgxw)	705x509x611 mm
wrzątek	1.8 litra	Podłączenie do wody	Tak
Wydajność na godzinę:			
kawa	26 litrów (210 filiżanek)		
wrzątek	18 litrów		

<b>Zasilanie</b>	<b>Kolor</b>	<b>Numer artykułu</b>	<b>PLN</b>
400V 3N~ 50/60Hz 6040W	ciemno-szary	8.133.101.410	10.208,00

**RLX 5**

Z 1 systemem do zaparzania kawy, 1 kontenerem (2 litry), wskaźnikiem do sprawdzania zawartości.

Maks. pojemność	2 litry (16 filiżanek)	Wymiary (sxgxw)	245x509x611 mm
Wydajność na godzinę	13 litrów (105 filiżanek)	Podłączenie do wody	Tak
Czas zaparzania	7 minut / 1 kontener		

<b>Zasilanie</b>	<b>Kolor</b>	<b>Numer artykułu</b>	<b>PLN</b>
230V~ 50/60Hz 2065W	ciemno-szary	8.133.601.310	4.194,00





### RLX 55

Z 2 systemami do zaparzania kawy, 2 kontenerami (po 2 litry), wskaźnikiem do sprawdzania zawartości.

Maks. pojemność	4 litry (32 filiżanki)	Wymiary (sxgxw)	475x509x611 mm
Wydajność na godzinę	17 litrów (135 filiżanek)	Podłączenie do wody	Tak
230V	26 litrów (210 filiżanek)		
400V			
Czas zaparzania	7 minut / 2 kontenery		

Zasilanie	Kolor	Numer artykułu	PLN
230V~ 50/60Hz 2065W	ciemno-szary	8.133.503.310	6.785,00
400V 3N~ 50/60Hz 4130W	ciemno-szary	8.133.501.310	6.785,00

## Seria RLX gorąca woda

Urządzenia do gorącej wody/ wydania pary. Z podłączeniem do wody 3/4 cala. Z ociekaczem.

### RLX 3

Urządzenie do gorącej wody.

Maks. pojemność 1.8 litra  
Wydajność na godzinę 18 litrów

Wymiary (sxxgxw) 245x509x448 mm  
Podłączenie do wody Tak

Zasilanie	Kolor	Numer artykułu	PLN
230V~ 50/60Hz 1910W	ciemno-szary	8.134.401.110	4.068,00



### Więcej informacji na stronie

Zeskanuj i obejrzyj!



## Dodatki

### Filtry papierowe

Karton, 1000 filtrów

Wymiary (ø) 85/245 mm

Numer artykułu	PLN
7.150.101.101	68,00



### Koszyk na filtry

Ze stali nierdzewnej (bez sprężyny).

Numer artykułu	PLN
7.090.101.101	92,00



### Sprężyna

Do koszyka do filtrów ze stali nierdzewnej.

Numer artykułu	PLN
7.091.600.101	12,00





### Koszyk do herbaty

Do zaparzania herbaty.

Numer artykułu	PLN
7.091.102.101	258,00



### Ociekacz

Ze stali nierdzewnej

Numer artykułu	PLN
7.093.522.101	154,00



### Wylewka obrotowa

Do napełniania dzbanków, termosów. Ze stali nierdzewnej.

Numer artykułu	PLN
7.093.100.101	432,00



### Wąż do szybkiego podania

Do szybkiego napełniania filiżanek, dzbanków lub termosów.

Wymiary (dł) 1.5 m

Numer artykułu	PLN
7.110.620.101	383,00



### Miarka

Pojemność ok. 40 gram.

Numer artykułu	PLN
7.094.100.101	4,00

## Aurora

Thermal brewer – to ekspres przelewowy z bezpośrednim podłączeniem do wody ¾". Zaparza kawę bezpośrednio do przenośnych termosów. Jest wyposażony w sekcję gorącej wody, panel sterowania z ekranem dotykowym, zaprogramowane różne receptury kawy z możliwością zapisywania także własnych receptur, zaparzenie pulsacyjne, funkcję bypass (z regulacją mocy kawy), licznik dzienny i zbiorczy, system odkamieniania, sygnalizację „kawa gotowa”, wbudowany zegar i mechanizmy bezpieczeństwa. Do ekspresu pasują termosy Aurora 5,7 litra (nie ma w zestawie).

### Aurora 5.7 SGH

Z 1 systemem do zaparzania kawy, oddzielnym kranikiem do wrzątku.

Maks. pojemność:		Czas zaparzania	ok. 15 minut / 5,7 litra*
kawa	5,7 litra (45 filiżanek)	Wymiary (sxgxw)	340x595x815 mm
wrzątek	5,3 litra	Podłączenie do wody	Tak
Wydajność na godzinę:		Ciśnienie wody	minimum 2 bar
230V	31,6 litra (252 filiżanki)	* Zależnie od receptury.	
400V	47,4 litra (381 filiżanek)		

Zasilanie	Numer artykułu	PLN
230V~ 50/60Hz 3000W	8.040.140.31004	10.200,00
400V 3N~ 50/60Hz 4500W	8.040.150.11004	10.200,00



### Aurora 5.7 TWH

Z 2 systemami do zaparzania kawy, oddzielnym kranikiem do wrzątku. (230V = włącznik preferencyjny)

Maks. pojemność:		Czas zaparzania	ok 15 minut / 11,4 litra*
kawa	2x5,7 litra (90 filiżanek)	Wymiary (sxgxw)	626x595x815 mm
wrzątek	5,3 litra	Podłączenie do wody	Tak
Wydajność na godzinę:		Ciśnienie wody	minimum 2 bar
230V	42,2 litra (337 filiżanek)	* Zależnie od receptury.	
400V	94,9 litra (759 filiżanek)		

Zasilanie	Numer artykułu	PLN
230V~ 50/60Hz 3000W	8.040.160.31004	11.832,00
400V 3N~ 50/60Hz 9000W	8.040.170.11004	11.832,00



### Aurora 5.7 SGL

Z 1 systemem do zaparzania kawy, oddzielnym kranikiem do wrzątku. Przy zastosowaniu termosów Aurora 5,7 litra, należy zdjąć podstawę termosu przed umieszczeniem pod zaparaczem.

Maks. pojemność:		Czas zaparzania	ok. 15 minut / 5,7 litra*
kawa	5,7 litra (45 filiżanek)	Wymiary (sxgxw)	340x595x590 mm
wrzątek	2,85 litra	Podłączenie do wody	Tak
Wydajność na godzinę:		Ciśnienie wody	minimum 2 bar
230V	31,6 litra (252 filiżanki)	* Zależnie od receptury	
400V	47,4 litra (381 filiżanek)		

Zasilanie	Numer artykułu	PLN
230V~ 50/60Hz 3000W	8.040.180.31004	9.792,00
400V 3N~ 50/60Hz 4500W	8.040.190.11004	9.792,00







### Aurora 5.7 TWL

Z 2 systemami do zaparzania kawy, oddzielnym kranikiem do wrzątku. Przy zastosowaniu termosów Aurora 5,7 litra, należy zdjąć podstawę termosu przed umieszczeniem pod zaparaczem. (230V = włącznik preferencyjny)

Maks. pojemność:		Czas zaparzania	ok. 15 minut / 11,4 litra*
kawa	2x5,7 litra (90 filiżanek)	Wymiary (sxgxw)	626x595x590 mm
wrzątek	2,85 litra	Podłączenie do wody	Tak
Wydajność na godzinę:		Ciśnienie wody	minimum 2 bar
230V	37,3 litra (298 filiżanek)	* Zależnie od receptury.	
400V	94,9 litra (759 filiżanek)		

Zasilanie	Numer artykułu	PLN
230V~ 50/60Hz 3000W	8.040.200.31004	11.424,00
400V 3N~ 50/60Hz 9000W	8.040.210.11004	11.424,00



### Więcej informacji na stronie

Zeskanuj i obejrzyj!

## Termosy



### Termos Aurora

Termos z podwójnymi ściankami ze stali nierdzewnej.

Zawiera: - wskaźnik poziomu kawy, zasilany energią słoneczną/światłem sztucznym,

- wygodny uchwyt do przenoszenia,
- zdejmowaną podstawę.

Wysokość wylewki	196 mm	Wymiary (sxgxw)	250x290x550 mm
Maksymalna pojemność	5,7 litra		

Numer artykułu	PLN
7.171.402.101	1.326,00

### Podwyższenie

Wysokość wylewki 145 mm.



Numer artykułu	PLN
7.211.010.101	165,00

## Dodatki

### Stożkowe filtry papierowe

karton, 250 sztuk.

**Wymiary (∅)**  
110/360 mm

**Numer artykułu**  
7.150.102.301

**PLN**  
92,00



### Koszyk na filtry

Kosz na filtry, wykonany ze stali nierdzewnej. W komplecie z wkładem wewnętrznym na filtry.

**Numer artykułu**  
7.000.233.027

**PLN**  
361,00



### Stożek do filtrów papierowych

**Numer artykułu**  
7.233.021.001

**PLN**  
64,00



## Perkolator

Ekspres do parzenia kawy z podwójnymi ściankami ze stali nierdzewnej, bez podłączenia do wody. Wyposażony w szklany wskaźnik poziomu, bezpieczny system podgrzewania oraz w filtr stalowy.



### Perkolator 45

Ręcznie napełniany.

Maks. pojemność 6 litrów  
 Wydajność na godzinę 10 litrów  
 Czas zaparzania 6 litrów ok. 35 min.  
 Wysokość wylewki 115 mm

Wymiary (øxW) 233x425 mm  
 Zasilanie 230V~ 50/60Hz 950W  
 Podłączenie do wody Nie

**Numer artykułu** **PLN**  
 8.060.110.31002 718,00



### Perkolator 75

Ręcznie napełniany.

Maks. pojemność 10 litrów  
 Wydajność na godzinę 15 litrów  
 Czas zaparzania 10 litrów ok. 40 min.  
 Wysokość wylewki 115 mm

Wymiary (øxW) 282x430 mm  
 Zasilanie 230V~ 50/60Hz 1500W  
 Podłączenie do wody Nie

**Numer artykułu** **PLN**  
 8.060.120.31002 824,00

## Seria B

Ekspresy przelewowe z filtrem okrągłym z podłączeniem do wody 3/4 cala. Zaparza kawę bezpośrednio do przenośnych termosów. Z wyświetlaczem LCD, systemem do odkamieniania, licznikami dziennym oraz zbiorczym, sygnałem "kawa jest gotowa", wbudowanym zegarem/time-rem oraz optymalnymi mechanizmami bezpieczeństwa. W zestaw wchodzi: kolumna zaparzająca, termos(y) ze stali nierdzewnej model VHG, koszyk(i) do filtrów, podstawa oraz ociekacz. Metoda parzenia zapewniająca uzyskanie największej zawartości kofeiny.

### B5

Z 1 systemem do zaparzania kawy oraz 2 termosami po 5 litrów.

Maks. pojemność	10 litrów	Wymiary (sxgxw)	635x440x799 mm
Wydajność na godzinę	30 litrów (240 filiżanek)	Podłączenie do wody	Tak
Czas zaparzania	10 minut / 5 litrów		

	Zasilanie	Numer artykułu	PLN
ze stożkami do filtrów	230V~ 50/60Hz 3130W	4.100.103.110	9.380,00
ze stożkami do filtrów	400V 3N~ 50/60Hz 3130W	4.100.101.110	9.380,00



### B5 L/R

Z 1 systemem do zaparzania kawy oraz 1 termosem 5 litrów (po lewej lub po prawej stronie kolumny).

Maks. pojemność	5 litrów	Wymiary (sxgxw)	452x440x799 mm
Wydajność na godzinę	30 litrów (240 filiżanek)	Podłączenie do wody	Tak
Czas zaparzania	10 minut / 5 litrów		

	Zasilanie	Numer artykułu	PLN
ze stożkami do filtrów	230V~ 50/60Hz 3065W	4.100.703.110	7.572,00
ze stożkami do filtrów	400V 3N~ 50/60Hz 3065W	4.100.701.110	7.572,00



### B10

Z 1 systemem do zaparzania kawy oraz 2 termosami po 10 litrów.

Maks. pojemność	20 litrów	Wymiary (sxgxw)	955x512x840 mm
Wydajność na godzinę	60 litrów (480 filiżanek)	Podłączenie do wody	Tak
Czas zaparzania	10 minut / 10 litrów		

	Zasilanie	Numer artykułu	PLN
ze stożkami do filtrów	400V 3N~ 50/60Hz 6180W	4.210.001.110	11.265,00



### B10 L/R

Z 1 systemem do zaparzania kawy oraz 1 termosem 10 litrów (po lewej lub po prawej stronie kolumny).

Maks. pojemność	10 litrów	Wymiary (sxgxw)	612x512x840 mm
Wydajność na godzinę	60 litrów (480 filiżanek)	Podłączenie do wody	Tak
Czas zaparzania	10 minut / 10 litrów		

	Zasilanie	Numer artykułu	PLN
termos po lewej stronie/ ze stożkiem do filtrów	400V 3N~ 50/60Hz 6090W	4.210.601.110	8.923,00
termos po prawej stronie/ ze stożkiem do filtrów	400V 3N~ 50/60Hz 6090W	4.211.201.110	8.923,00





### B20

Z 1 systemem do zaparzania kawy oraz 2 termosami po 20 litrów.

Maks. pojemność	40 litrów	Wymiary (sxgxw)	1173x600x947 mm
Wydajność na godzinę	90 litrów (720 filiżanek)	Podłączenie do wody	Tak
Czas zaparzania	14 minut / 20 litrów		

	Zasilanie	Numer artykułu	PLN
ze stożkami do filtrów	400V 3N~ 50/60Hz 9240W	4.320.501.110	14.300,00



### B20 L/R

Z 1 systemem do zaparzania kawy oraz 1 termosem 20 litrów (po lewej lub po prawej stronie kolumny).

Maks. pojemność	20 litrów	Wymiary (sxgxw)	739x600x947 mm
Wydajność na godzinę	90 litrów (720 filiżanek)	Podłączenie do wody	Tak
Czas zaparzania	14 minut / 20 litrów		

	Zasilanie	Numer artykułu	PLN
ze stożkami do filtrów	400V 3N~ 50/60Hz 9120W	4.321.101.110	11.012,00



### B40

Z 1 systemem do zaparzania kawy oraz 2 termosami po 40 litrów.

Maks. pojemność	80 litrów	Wymiary (sxgxw)	1305x652x1101 mm
Wydajność na godzinę	145 litrów (1160 filiżanek)	Podłączenie do wody	Tak
Czas zaparzania	17 minut / 40 litrów		

	Zasilanie	Numer artykułu	PLN
ze stożkami do filtrów	400V 3N~ 50/60Hz 15120W	4.428.801.110	20.669,00



### B40 L/R

Z 1 systemem do zaparzania kawy oraz 1 termosem 40 litrów (po lewej lub po prawej stronie kolumny).

Maks. pojemność	40 litrów	Wymiary (sxgxw)	803x652x1101 mm
Wydajność na godzinę	145 litrów (1160 filiżanek)	Podłączenie do wody	Tak
Czas zaparzania	17 minut / 40 litrów		

	Zasilanie	Numer artykułu	PLN
termos po lewej stronie/ ze stożkiem do filtrów	400V 3N~ 50/60Hz 14960W	4.429.201.110	14.982,00
termos po prawej stronie/ ze stożkiem do filtrów	400V 3N~ 50/60Hz 14960W	4.429.801.110	14.982,00

## Seria B HW

Ekspresy przelewowe z filtrem okrągłym z podłączeniem do wody 3/4 cala. Z wbudowanym wurnikiem w kolumnie głównej. Zaparza kawę bezpośrednio do przenośnych termosów. Z wyświetlaczem LCD, systemem do odkamieniania, licznikiem dziennym oraz zbiorczym, sygnałem "kawa jest gotowa", wbudowanym zegarem/timerem oraz optymalnymi mechanizmami bezpieczeństwa. W zestaw wchodzi: kolumna zaparzająca, termos(y) ze stali nierdzewnej model VHG, koszyk(i) do filtrów, podstawa oraz ociekacz. Metoda parzenia zapewniająca uzyskanie największej zawartości kofeiny.

### B5 HW

Z 1 systemem do zaparzania kawy oraz 2 termosami po 5 litrów. Z oddzielnym kranikiem do wrzątku.

Maks. pojemność:		Czas zaparzania	10 minut / 5 litrów
kawa	10 litrów	Wymiary (sxxgxx)	790x570x799 mm
wrzątek	3 litry	Podłączenie do wody	Tak
Wydajność na godzinę:			
kawa	30 litrów (240 filiżanek)		
wrzątek	20 litrów		

	Zasilanie	Numer artykułu	PLN
ze stożkami do filtrów	400V 3N~ 50/60Hz 5330W	4.102.601.110	12.399,00



### B5 HW L/R

Z 1 systemem do zaparzania kawy oraz 1 termosem 5 litrów (po lewej lub po prawej stronie kolumny). Z oddzielnym kranikiem do wrzątku.

Maks. pojemność:		Czas zaparzania	10 minut / 5 litrów
kawa	5 litrów	Wymiary (sxxgxx)	546x570x799 mm
wrzątek	3 litry	Podłączenie do wody	Tak
Wydajność na godzinę:			
kawa	30 litrów (240 filiżanek)		
wrzątek	20 litrów		

	Zasilanie	Numer artykułu	PLN
termos po lewej stronie/ ze stożkiem do filtrów	400V 3N~ 50/60Hz 5265W	4.104.201.110	10.571,00
termos po prawej stronie/ ze stożkiem do filtrów	400V 3N~ 50/60Hz 5265W	4.105.801.110	10.571,00



### B10 HW

Z 1 systemem do zaparzania kawy oraz 2 termosami po 10 litrów. Z oddzielnym kranikiem do wrzątku.

Maks. pojemność:		Czas zaparzania	10 minut / 10 litrów
kawa	20 litrów	Wymiary (sxxgxx)	989x570x840 mm
wrzątek	3.3 litra	Podłączenie do wody	Tak
Wydajność na godzinę:			
kawa	60 litrów (480 filiżanek)		
wrzątek	20 litrów		

	Zasilanie	Numer artykułu	PLN
ze stożkami do filtrów	400V 3N~ 50/60Hz 8380W	4.213.101.110	13.680,00





### B10 HW L/R

Z 1 systemem do zaparzania kawy oraz 1 termosem 10 litrów (po lewej lub po prawej stronie kolumny). Z oddzielnym kranikiem do wrzątku.

Maks. pojemność:		Czas zaparzania	10 minut / 10 litrów
kawa	10 litrów	Wymiary (sxgxw)	645x570x840 mm
wrzątek	3.3 litra	Podłączenie do wody	Tak
Wydajność na godzinę:			
kawa	60 litrów (480 filiżanek)		
wrzątek	20 litrów		

	Zasilanie	Numer artykułu	PLN
termos po lewej stronie/ ze stożkiem do filtrów	400V 3N~ 50/60Hz 8290W	4.214.701.110	11.310,00
termos po prawej stronie/ ze stożkiem do filtrów	400V 3N~ 50/60Hz 8290W	4.216.301.110	11.310,00

### B20 HW

Z 1 systemem do zaparzania kawy oraz 2 termosami po 20 litrów. Z oddzielnym kranikiem do wrzątku.

Maks. pojemność:		Czas zaparzania	14 minut / 20 litrów
kawa	40 litrów	Wymiary (sxgxw)	1173x600x947 mm
wrzątek	4.6 litra	Podłączenie do wody	Tak
Wydajność na godzinę:			
kawa	90 litrów (720 filiżanek)		
wrzątek	20 litrów		

	Zasilanie	Numer artykułu	PLN
ze stożkami do filtrów	400V 3N~ 50/60Hz 11440W	4.323.001.110	16.508,00

### B20 HW L/R

Z 1 systemem do zaparzania kawy oraz 1 termosem 20 litrów (po lewej lub po prawej stronie kolumny). Z oddzielnym kranikiem do wrzątku.

Maks. pojemność:		Czas zaparzania	14 minut / 20 litrów
kawa	20 litrów	Wymiary (sxgxw)	739x600x947 mm
wrzątek	4.6 litra	Podłączenie do wody	Tak
Wydajność na godzinę:			
kawa	90 litrów (720 filiżanek)		
wrzątek	20 litrów		

	Zasilanie	Numer artykułu	PLN
ze stożkami do filtrów	400V 3N~ 50/60Hz 11320W	4.324.601.110	13.223,00





## Seria B Ściana

Ekspresy przelewowe z filtrem okrągłym z podłączeniem do wody 3/4 cala do montowania na ścianie. Zaparza kawę bezpośrednio do przenośnych termosów. Z wyświetlaczem LCD, systemem do odkamieniania, licznikiem dziennym oraz zbiorczym, sygnałem "kawa jest gotowa", wbudowanym zegarem/timerem oraz optymalnymi mechanizmami bezpieczeństwa. W zestaw wchodzi: kolumna zaparzająca, termos(y) ze stali nierdzewnej model VHG, koszyk(i) do filtrów, konsola do montażu ściennego. Dopasowany wielkością do naszych wózków. Metoda parzenia zapewniająca uzyskanie największej zawartości kofeiny.

### B5 W

Z 1 systemem do zaparzania kawy oraz 2 termosami po 5 litrów.

Maks. pojemność	10 litrów	Wymiary (sxgxw)	970x540x740 mm
Wydajność na godzinę	30 litrów (240 filiżanek)	Podłączenie do wody	Tak
Czas zaparzania	10 minut / 5 litrów		

	Zasilanie	Numer artykułu	PLN
ze stożkami do filtrów	230V~ 50/60Hz 3130W	4.102.003.110	9.058,00
ze stożkami do filtrów	400V 3N~ 50/60Hz 3130W	4.102.001.110	9.058,00



### B5 W L/R

Z 1 systemem do zaparzania kawy oraz 1 termosem 5 litrów (po lewej lub po prawej stronie kolumny).

Maks. pojemność	5 litrów	Wymiary (sxgxw)	585x540x740 mm
Wydajność na godzinę	30 litrów (240 filiżanek)	Podłączenie do wody	Tak
Czas zaparzania	10 minut / 5 litrów		

	Zasilanie	Numer artykułu	PLN
ze stożkiem do filtrów	230V~ 50/60Hz 3065W	4.101.403.110	7.083,00
ze stożkiem do filtrów	400V 3N~ 50/60Hz 3065W	4.101.401.110	7.083,00



### B10 W

Z 1 systemem do zaparzania kawy oraz 2 termosami po 10 litrów.

Maks. pojemność	20 litrów	Wymiary (sxgxw)	1115x572x781 mm
Wydajność na godzinę	60 litrów (480 filiżanek)	Podłączenie do wody	Tak
Czas zaparzania	10 minut / 10 litrów		

	Zasilanie	Numer artykułu	PLN
ze stożkami do filtrów	400V 3N~ 50/60Hz 6180W	4.212.501.110	10.779,00



### B10 W L/R

Z 1 systemem do zaparzania kawy oraz 1 termosem 10 litrów (po lewej lub po prawej stronie kolumny).

Maks. pojemność	10 litrów	Wymiary (sxgxw)	658x572x781 mm
Wydajność na godzinę	60 litrów (480 filiżanek)	Podłączenie do wody	Tak
Czas zaparzania	10 minut / 10 litrów		

	Zasilanie	Numer artykułu	PLN
ze stożkiem do filtrów	400V 3N~ 50/60Hz 6090W	4.211.901.110	8.176,00





### B20 W

Z 1 systemem do zaparzania kawy oraz 2 termosami po 20 litrów.

Maks. pojemność	40 litrów	Wymiary (sxxgxw)	1254x570x888 mm
Wydajność na godzinę	90 litrów (720 filiżanek)	Podłączenie do wody	Tak
Czas zaparzania	14 minut / 20 litrów		

	Zasilanie	Numer artykułu	PLN
ze stożkami do filtrów	400V 3N~ 50/60Hz 9240W	4.322.401.110	13.407,00



### B20 W L/R

Z 1 systemem do zaparzania kawy oraz 1 termosem 20 litrów (po lewej lub po prawej stronie kolumny).

Maks. pojemność	20 litrów	Wymiary (sxxgxw)	742x570x888 mm
Wydajność na godzinę	90 litrów (720 filiżanek)	Podłączenie do wody	Tak
Czas zaparzania	14 minut / 20 litrów		

	Zasilanie	Numer artykułu	PLN
ze stożkiem do filtrów	400V 3N~ 50/60Hz 9120W	4.321.801.110	9.894,00



### B40 W

Z 1 systemem do zaparzania kawy oraz 2 termosami po 40 litrów.

Maks. pojemność	80 litrów	Wymiary (sxxgxw)	1320x565x1042 mm
Wydajność na godzinę	145 litrów (1160 filiżanek)	Podłączenie do wody	Tak
Czas zaparzania	17 minut / 40 litrów		

	Zasilanie	Numer artykułu	PLN
ze stożkiem do filtrów	400V 3N~ 50/60Hz 15120W	4.431.101.110	19.311,00



### B40 W L/R

Z 1 systemem do zaparzania kawy oraz 1 termosem 40 litrów (po lewej lub po prawej stronie kolumny).

Maks. pojemność	40 litrów	Wymiary (sxxgxw)	775x565x1042 mm
Wydajność na godzinę	145 litrów (1160 filiżanek)	Podłączenie do wody	Tak
Czas zaparzania	17 minut / 40 litrów		

	Zasilanie	Numer artykułu	PLN
ze stożkiem do filtrów	400V 3N~ 50/60Hz 14960W	4.430.501.110	13.484,00

## Seria B HW Ściana

Ekspresy przelewowe z filtrem okrągłym z podłączeniem do wody 3/4 cala do montowania na ścianie. Z wbudowanym wurnikiem w kolumnie głównej. Zaparza kawę bezpośrednio do przenośnych termosów. Z wyświetlaczem LCD, systemem do odkamieniania, licznikiem dziennym oraz zbiorczym, sygnałem "kawa jest gotowa", wbudowanym zegarem/timerem oraz optymalnymi mechanizmami bezpieczeństwa. W zestaw wchodzi: kolumna zaparzająca, termos(y) ze stali nierdzewnej model VHG, koszyk(i) do filtrów, konsola do montażu ściennego. Dopasowany wielkością do naszych wózków. Metoda parzenia zapewniająca uzyskanie największej zawartości kofeiny.

### B5 HW W

Z 1 systemem do zaparzania kawy oraz 2 termosami po 5 litrów. Z oddzielnym kranikiem do wrzątku.

Maks. pojemność:		Czas zaparzania	10 minut / 5 litrów
kawa	10 litrów	Wymiary (sxgxw)	1000x540x740 mm
wrzątek	3 litry	Podłączenie do wody	Tak
Wydajność na godzinę:			
kawa	30 litrów (240 filiżanek)		
wrzątek	20 litrów		

	Zasilanie	Numer artykułu	PLN
ze stożkami do filtrów	400V 3N~ 50/60Hz 5330W	4.108.801.110	11.652,00



### B5 HW W L/R

Z 1 systemem do zaparzania kawy oraz 1 termosem 5 litrów (po lewej lub po prawej stronie kolumny). Z oddzielnym kranikiem do wrzątku.

Maks. pojemność:		Czas zaparzania	10 minut / 5 litrów
kawa	5 litrów	Wymiary (sxgxw)	615x540x740 mm
wrzątek	3 litry	Podłączenie do wody	Tak
Wydajność na godzinę:			
kawa	30 litrów (240 filiżanek)		
wrzątek	20 litrów		

	Zasilanie	Numer artykułu	PLN
ze stożkiem do filtrów	400V 3N~ 50/60Hz 5265W	4.107.601.110	9.682,00



### B10 HW W

Z 1 systemem do zaparzania kawy oraz 2 termosami po 10 litrów. Z oddzielnym kranikiem do wrzątku.

Maks. pojemność:		Czas zaparzania	10 minut / 10 litrów
kawa	20 litrów	Wymiary (sxgxw)	1145x572x781 mm
wrzątek	3.3 litra	Podłączenie do wody	Tak
Wydajność na godzinę:			
kawa	60 litrów (480 filiżanek)		
wrzątek	20 litrów		

	Zasilanie	Numer artykułu	PLN
ze stożkami do filtrów	400V 3N~ 50/60Hz 8380W	4.219.301.110	13.052,00



### B10 HW W L/R

Z 1 systemem do zaparzania kawy oraz 1 termosem 10 litrów (po lewej lub po prawej stronie kolumny). Z oddzielnym kranikiem do wrzątku.

Maks. pojemność:		Czas zaparzania	10 minut / 10 litrów
kawa	10 litrów	Wymiary (sxgxw)	688x572x781 mm
wrzątek	3.3 litra	Podłączenie do wody	Tak
Wydajność na godzinę:			
kawa	60 litrów (480 filiżanek)		
wrzątek	20 litrów		

	Zasilanie	Numer artykułu	PLN
ze stożkiem do filtrów	400V 3N~ 50/60Hz 8290W	4.218.101.110	10.449,00





### B20 HW W

Z 1 systemem do zaparzania kawy oraz 2 termosami po 20 litrów. Z oddzielnym kranikiem do wrzątku.

Maks. pojemność:		Czas zaparzania	14 minut / 20 litrów
kawa	40 litrów	Wymiary (sxgxw)	1254x570x888 mm
wrzątek	4.6 litra	Podłączenie do wody	Tak
Wydajność na godzinę:			
kawa	90 litrów (720 filiżanek)		
wrzątek	20 litrów		

	Zasilanie	Numer artykułu	PLN
ze stożkami do filtrów	400V 3N~ 50/60Hz 11440W	4.327.601.110	15.618,00



### B20 HW W L/R

Z 1 systemem do zaparzania kawy oraz 1 termosem 20 litrów (po lewej lub po prawej stronie kolumny). Z oddzielnym kranikiem do wrzątku.

Maks. pojemność:		Czas zaparzania	14 minut / 20 litrów
kawa	20 litrów	Wymiary (sxgxw)	742x570x888 mm
wrzątek	4.6 litra	Podłączenie do wody	Tak
Wydajność na godzinę:			
kawa	90 litrów (720 filiżanek)		
wrzątek	20 litrów		

	Zasilanie	Numer artykułu	PLN
ze stożkiem do filtrów	400V 3N~ 50/60Hz 11320W	4.326.401.110	12.101,00



### Więcej informacji na stronie

Zeskanuj i obejrzyj!

## Wersje morskie

Specjalnie do użytkowania na statkach. Z podłączeniem do wody 3/4 cala. Z zestawem do zamontowania wszystkich elementów. Zaparza bezpośrednio do termosu przenośnego. Z wyświetlaczem LCD, systemem do odkamieniania, licznikiem dziennym oraz zbiorczym. Z sygnałem "kawa jest gotowa", wbudowanym zegarem oraz optymalnymi mechanizmami bezpieczeństwa. W skład zestawu wchodzi: kolumna zaparzająca, termos(y), koszyk(i) do filtrów, podstawa, ociekacz.



### B5

Z 1 systemem do zaparzania kawy oraz 2 termosami po 5 litrów.

	Zasilanie	Numer artykułu	PLN
	440V3/230V~ 50/60Hz 3700W	4.150.640.110	12.152,00
	440V3/115V~ 50/60Hz 3700W	4.150.841.110	12.754,00

## B10

Z 1 systemem do zaparzania kawy oraz 2 termosami po 10 litrów.

Zasilanie	Numer artykułu	PLN
440V3/230V~ 50/60Hz 7400W	4.250.540.110	13.808,00
440V3/115V~ 50/60Hz 7400W	4.250.741.110	14.244,00



## B5 HW

Z 1 systemem do zaparzania kawy oraz 2 termosami po 5 litrów. Z oddzielnym kranikiem do wrzątku.

Zasilanie	Numer artykułu	PLN
440V3/230V~ 50/60Hz 6300W	4.151.040.110	15.397,00
440V3/115V~ 50/60Hz 6300W	4.151.241.110	16.030,00



## B10 HW

Z 1 systemem do zaparzania kawy oraz 2 termosami po 10 litrów. Z oddzielnym kranikiem do wrzątku.

Zasilanie	Numer artykułu	PLN
440V3/230V~ 50/60Hz 10000W	4.250.940.110	18419
440V3/115V~ 50/60Hz 10000W	4.251.141.110	18932



## Termosy

Termosy dwuoscienne. Z pokrywką, blachą przeciw falowaniu, niekapiącym kranikiem.

### V

Termos całkowicie izolowany. Do napojów zimnych lub gorących. Bez wskaźnika do sprawdzania zawartości.



	Maksymalna pojemność	Wymiary (øxW)	Numer artykułu	PLN
V 5	5 litrów	210x445 mm	8.411.001.520	1.930,00
V 10	10 litrów	286x464 mm	8.421.001.520	2.260,00

### VG

Termos całkowicie izolowany. Do napojów zimnych lub gorących. Ze wskaźnikiem do sprawdzania zawartości.



	Maksymalna pojemność	Wymiary (øxW)	Numer artykułu	PLN
VG 5	5 litrów	210x445 mm	8.410.901.520	1.730,00
VG 10	10 litrów	286x464 mm	8.420.901.520	2.036,00
VG 20	20 litrów	374x510 mm	8.430.901.520	2.742,00
VG 40	40 litrów	423x629 mm	8.440.901.520	4.027,00

### VHG

Termos podgrzewany ze wskaźnikiem do sprawdzania zawartości.



	Maksymalna pojemność	Wymiary (øxW)	Zasilanie	Numer artykułu	PLN
VHG 5	5 litrów	210x445 mm	230V~ 50/60Hz 65W	8.410.101.620	1.359,00
VHG 5	5 litrów		8.410.141.620	1.905,00	
VHG 10	10 litrów	286x464 mm	230V~ 50/60Hz 90W	8.420.101.620	1.754,00
VHG 10	10 litrów		8.420.141.620	2.403,00	
VHG 20	20 litrów	374x510 mm	230V~ 50/60Hz 120W	8.430.101.620	2.346,00
VHG 40	40 litrów	423x629 mm	230V~ 50/60Hz 160W	8.440.101.620	3.770,00

### VHG T

Termos podgrzewany z termostatem, wskaźnikiem do sprawdzania zawartości, specjalnie do herbaty.



	Maksymalna pojemność	Wymiary (øxW)	Zasilanie	Numer artykułu	PLN
VHG 5 T	5 litrów	210x445 mm	230V~ 50/60Hz 165W	8.410.601.620	2.293,00
VHG 10 T	10 litrów	286x464 mm	230V~ 50/60Hz 280W	8.420.601.620	2.652,00
VHG 20 T	20 litrów	374x510 mm	230V~ 50/60Hz 600W	8.430.601.620	3.684,00
VHG 40 T	40 litrów	423x629 mm	230V~ 50/60Hz 630W	8.440.601.620	4.925,00

### VHG D

Termos podgrzewany ze wskaźnikiem do sprawdzania zawartości, z dwoma niekapiącymi kranikami, po obu stronach termosu.



	Maksymalna pojemność	Wymiary (øxW)	Zasilanie	Numer artykułu	PLN
VHG 5 D	5 litrów	210x445 mm	230V~ 50/60Hz 65W	8.410.401.620	1.869,00
VHG 10 D	10 litrów	286x464 mm	230V~ 50/60Hz 90W	8.420.401.620	2.342,00
VHG 20 D	20 litrów	374x510 mm	230V~ 50/60Hz 120W	8.430.401.620	2.880,00
VHG 40 D	40 litrów	423x629 mm	230V~ 50/60Hz 160W	8.440.401.620	4.288,00

**NAK**

Zestaw: termos VHG, koszyk do filtrów, dzielnik wody oraz mikser (BB = ze stożkiem do filtrów papierowych).

	<b>Maksymalna pojemność</b>	<b>Wymiary (øxW)</b>	<b>Zasilanie</b>	<b>Numer artykułu</b>	<b>PLN</b>
NAK 5	5 litrów	210x573 mm	230V~ 50/60Hz 65W	4.141.403.110	1.848,00
NAK 10	10 litrów	286x617 mm	230V~ 50/60Hz 90W	4.242.003.110	2.436,00
NAK 20	20 litrów	374x706 mm	230V~ 50/60Hz 120W	4.342.603.110	3.329,00
NAK 40	40 litrów	423x856 mm	230V~ 50/60Hz 160W	4.443.203.110	5.479,00

---





## Dodatki

### Stożkowe filtry papierowe

karton, 250 sztuk.



	Wymiary (∅)	Numer artykułu	PLN
B5 (HW)	110/360 mm	7.150.102.301	92,00
B10 (HW)	152/437 mm	7.150.103.301	100,00
B20 (HW)	203/535 mm	7.150.104.301	154,00
B40	280/635 mm	7.150.105.301	296,00

### Płaskie filtry papierowe

karton, 250 sztuk.



	Wymiary (∅)	Numer artykułu	PLN
B5 (HW)	172 mm	7.150.503.301	40,00
B10 (HW)	244 mm	7.150.507.301	46,00
B20 (HW)	330 mm	7.150.505.301	68,00
B40	400 mm	7.150.508.301	105,00

### Mikrofiltr

Stały filtr ze stali nierdzewnej, zamiast filtrów papierowych



	Wymiary (∅)	Numer artykułu	PLN
B5 (HW)	172 mm	7.110.203.101	288,00
B10 (HW)	244 mm	7.110.303.101	342,00
B20 (HW)	330 mm	7.110.403.101	616,00
B40	400 mm	7.110.503.101	967,00

### Wózek

Z 2 płytami po bokach i 1 z tyłu, 4 skręcającymi kołami (dwa koła z hamulcem). Z ociekaczem (regulowana wysokość do 300 mm.). Pasuje do koszyków do zmywarki 500x500 mm. (nie ma w zestawie). Ze stali nierdzewnej.



	Wymiary (sxxgwx)	Numer artykułu	PLN
10S	615x700x850 mm	7.011.301.201	3.419,00
20S	615x700x985 mm	7.011.701.201	3.631,00

### Wózek 30S

Z 2 płytami po bokach i 1 z tyłu, 4 skręcającymi kołami (dwa koła z hamulcem), blatem składanym oraz elementem do wieszania worka do śmieci. Pasuje do koszyków do zmywarki 500x500 mm oraz koszyków gastronorm (nie ma w zestawie). Ze stali nierdzewnej.

Wymiary (sxxgwx) 1000x700x985 mm



Numer artykułu	PLN
7.012.101.201	6.830,00

## Element do parkowania wózka

Do ustawienia wózka.

Numer artykułu	PLN
7.110.621.101	100,00



## Blat składany

Do wózków 10S, 20S i 30S, z elementem do wieszania worka na śmieci.

Wymiary (sxgxw) 320x510x250 mm

Numer artykułu	PLN
7.130.902.501	1.444,00



## Koszyk do zmywarki

Do 10S, 20S i 30S (PCV).

Wymiary (sxgxw) 500x500x105 mm

Na filiżanki oraz sztućce.  
Na talerze oraz spodki.

Numer artykułu	PLN
7.130.920.101	184,00
7.130.921.101	258,00



## Szuflada

Do 10S, 20S i 30S. Do umieszczenia pod koszykiem do zmywarki (w razie kąpienia).

Wymiary (sxgxw) 505x505x20 mm

Numer artykułu	PLN
7.130.926.101	641,00



## Ociekacz do wózka

Do 10S, 20S i 30S. Ze stali nierdzewnej.

Wymiary (sxgxw) 506x580x20 mm

Numer artykułu	PLN
7.130.925.101	457,00

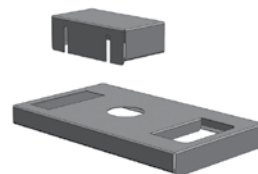


## Konsola do montowania na ścianie

Do kolumny zaparzającej. Ze stali nierdzewnej.

B W 5/10  
B W 20/40 - B HW W 5/10/20

Numer artykułu	PLN
7.110.220.501	473,00
7.110.227.501	490,00



## Blat uchylny do termosów

Do montowania na ścianie. Ze stali nierdzewnej.

Termosy	Wymiary (sxgxw)
5/10 litrów	385x500x250 mm
20/40 litrów	577x500x250 mm

Numer artykułu	PLN
7.050.100.501	1.224,00
7.050.900.501	1.701,00



### Podwyższenie

Do podwyższania kranika do 340 mm. Do termosów.



	Wymiary (sxgxw)	Numer artykułu	PLN
B5	632x228x170 mm	7.110.226.501	1.069,00
B5 L/R	451x228x170 mm	7.110.243.501	1.342,00
B5 HW	790x358x170 mm	7.110.228.501	2.020,00
B5 HW L/R	545x358x170 mm	7.110.244.501	1.722,00
B10	877x300x170 mm	7.110.327.501	1.501,00
B10 L/R	547x300x170 mm	7.110.343.501	1.603,00
B10 HW	911x358x170 mm	7.110.329.501	1.828,00
B10 HW L/R	606x358x170 mm	7.110.344.501	1.971,00
B20 (HW)	1081x388x150 mm	7.110.427.501	2.044,00
B20 (HW) L/R	695x388x150 mm	7.110.443.501	2.285,00
B40	1220x440x150 mm	7.110.527.501	3.778,00
B40 L/R	760x440x150 mm	7.110.543.501	2.721,00

### Ociekacz

Ze stali nierdzewnej



	Wymiary (sxgxw)	Numer artykułu	PLN
VHG D	266x162x32 mm	7.110.603.501	759,00
B5	629x162x32 mm	7.110.213.501	432,00
B5 L/R	449x162x32 mm	7.110.246.501	445,00
B5 HW	787x162x32 mm	7.110.229.501	481,00
B5 HW L/R	543x162x32 mm	7.110.247.501	555,00
B10	874x162x32 mm	7.110.311.501	481,00
B10 L/R	571x162x32 mm	7.110.346.501	486,00
B10 HW	908x162x32 mm	7.110.326.501	530,00
B10 HW L/R	603x162x32 mm	7.110.347.501	571,00
B20 (HW)	1078x162x32 mm	7.110.412.501	571,00
B20 (HW) L/R	692x162x32 mm	7.110.446.501	645,00
B40	1217x162x32 mm	7.110.513.501	787,00
B40 L/R	758x162x32 mm	7.110.546.501	959,00

### Ociekacz do konsoli centralnej B HW W

Ze stali nierdzewnej



	Numer artykułu	PLN
Do dzbanków	7.110.330.501	1.102,00
Do termosów próżniowych oraz typu airpot	7.110.331.501	1.102,00

### Filtr do herbaty

Do termosu.



	Wymiary (w)	Numer artykułu	PLN
5 litrów	180 mm	7.110.207.101	465,00
10 litrów	190 mm	7.110.306.101	522,00
20 litrów	229 mm	7.110.406.101	567,00
40 litrów	325 mm	7.110.506.101	751,00

## Pokrywka filtra do herbaty

Do termosu.

	Wymiary (w)	Numer artykułu	PLN
5 litrów	157 mm	7.110.208.501	383,00
10 litrów	197 mm	7.110.307.501	432,00
20 litrów	236 mm	7.110.407.101	457,00
40 litrów	267 mm	7.110.507.101	718,00



## Mikser

Do termosu.

	Numer artykułu	PLN
5/10 litrów	7.110.210.101	80,00
20 litrów	7.110.409.101	124,00
40 litrów	7.110.509.101	150,00



## Wylewka obrotowa

Do napełniania dzbanków, termosów. Ze stali nierdzewnej.

Numer artykułu	PLN
7.093.100.101	432,00



## Wąż do szybkiego podania

Do napełniania filiżanek, dzbanków, termosów.

Wymiary (dł) 1.5 m

Numer artykułu	PLN
7.110.620.101	383,00



## Koszyk na filtry

	Numer artykułu	PLN
B5 (HW)	7.110.201.501	445,00
B10 (HW)	7.110.301.501	530,00
B20 (HW)	7.110.401.501	816,00
B40	7.110.501.501	1.077,00



## Stożek do filtrów papierowych

Do filtrów stożkowych

	Wymiary (∅)	Numer artykułu	PLN
B5 (HW)	118/198 mm	7.110.245.501	196,00
B10 (HW)	161/270 mm	7.110.345.501	216,00
B20 (HW)	212/363 mm	7.110.445.501	274,00
B40	290/398 mm	7.110.545.501	530,00



### Zestaw do zamontowania termosu

mocowanie termosu do wózka.



Zestaw uchwytów do mocowania termosu (do wózka lub podstawki, 4 szt.)  
Śruby do uchwytów 4 szt. (do termosu)

Numer artykułu	PLN
7.110.608.101	154,00
7.110.609.101	54,00

### Zestaw do zamontowania urządzenia morskiego

Do serii B (HW). Do zamontowania podstawki oraz ociekacza.



Numer artykułu	PLN
7.110.613.501	173,00

### Śruby

3 szt.



Numer artykułu	PLN
7.110.611.101	16,00

### Dzielnik wody

Do koszyka do filtrów



B5 (HW)  
B10 (HW)  
B20 (HW)  
B40

Numer artykułu	PLN
7.110.204.501	238,00
7.110.304.501	320,00
7.110.404.501	465,00
7.110.504.501	653,00

### Pokrywka termosu VHG

VHG 5  
VHG 10  
VHG 20  
VHG 40



Numer artykułu	PLN
7.110.211.501	150,00
7.110.309.501	170,00
7.110.410.501	246,00
7.110.510.501	526,00

### Pokrywka termosów V oraz VG

Dwuwarstwowa

V 5/VG 5  
V 10/VG 10  
VG 20  
VG 40



Numer artykułu	PLN
7.110.212.101	383,00
7.110.310.101	453,00
7.110.411.101	657,00
7.110.511.101	861,00

**Pokrywka zamykana**

Dla wszystkich termosów oprócz VHG T.

	Numer artykułu	PLN
B5 (HW)	7.110.241.101	174,00
B10 (HW)	7.110.336.101	196,00
B20 (HW)	7.110.438.101	262,00

**Blacha przeciw falowaniu**

Do termosu.

	Numer artykułu	PLN
5 litrów	7.110.209.101	100,00
10 litrów	7.110.308.101	134,00
20 litrów	7.110.408.101	196,00
40 litrów	7.110.508.101	246,00



## Seria HWA

Warniki do gorącej wody. Z termostatem, ociekaczem i niekapiącym kranikiem. Ze stali nierdzewnej, z unikalnym systemem gorącej wody (HWA 40/70) gwarantującym zachowanie walorów smakowych wody idealny do zaparzenia herbaty.



### HWA 6

Z ręcznym kranikiem podawania wody. Wykonany ze stali nierdzewnej.

Maks. pojemność	5,6 litra	Wymiary (sxgxw)	240x295x435 mm
Wydajność na godzinę	30 litrów	Podłączenie do wody	Tak
Wysokość wylewki	170 mm	Ciśnienie podłączenia	minimum 1 bar
Zasilanie	230V~ 50/60Hz 2830W		

<b>Numer artykułu</b>	<b>PLN</b>
8.060.130.31002	3.605,00



### HWA 6D

Programowalne przyciski podawania porcji wody. Wykonany ze stali nierdzewnej.

Maks. pojemność	5,6 litra	Wymiary (sxgxw)	240x295x435 mm
Wydajność na godzinę	30 litrów	Podłączenie do wody	Tak
Wysokość wylewki	140 mm	Ciśnienie podłączenia	minimum 1 bar
Zasilanie	230V~ 50/60Hz 2830W		

<b>Numer artykułu</b>	<b>PLN</b>
8.060.140.31002	4.025,00



### HWA 14

Z ręcznym kranikiem podawania wody. Wykonany ze stali nierdzewnej.

Maks. pojemność	13,1 litra	Wymiary (sxgxw)	240x295x435 mm
Wydajność na godzinę	30 litrów	Podłączenie do wody	Tak
Wysokość wylewki	170 mm	Ciśnienie podłączenia	minimum 1 bar
Zasilanie	230V~ 50/60Hz 2830W		

<b>Numer artykułu</b>	<b>PLN</b>
8.060.150.31002	3.965,00



### HWA 14D

Programowalne przyciski podawania porcji wody. Wykonany ze stali nierdzewnej.

Maks. pojemność	13,1 litra	Wymiary (sxgxw)	240x295x435 mm
Wydajność na godzinę	30 litrów	Podłączenie do wody	Tak
Wysokość wylewki	140 mm	Ciśnienie podłączenia	minimum 1 bar
Zasilanie	230V~ 50/60Hz 2830W		

<b>Numer artykułu</b>	<b>PLN</b>
8.060.170.31002	4.385,00



### HWA 21

Z ręcznym kranikiem podawania wody. Wykonany ze stali nierdzewnej.

Maks. pojemność	20,7 litra	Wymiary (sxgxw)	240x420x635 mm
Wydajność na godzinę	30 litrów	Podłączenie do wody	Tak
230V	30 litrów	Ciśnienie podłączenia	minimum 1 bar
400V	60 litrów		
Wysokość wylewki	200 mm		

<b>Zasilanie</b>	<b>Numer artykułu</b>	<b>PLN</b>
230V~ 50/60Hz 2830W	8.060.190.31002	4.659,00
400V~ 50/60Hz 5615W	8.060.200.11002	5.505,00



### HWA 40

Automatyczne pobieranie wody. Z ociekaczem oraz niekapiącym kranikiem. Z podłączeniem do wody 3/4 cala.

Maks. pojemność	4 litry	Wymiary (sxgxw)	218x459x532 mm
Wydajność na godzinę	31 litrów	Podłączenie do wody	Tak
Zasilanie	230V~ 50/60Hz 3350W	Ciśnienie podłączenia	minimum 1 bar

<b>Kolor</b>	<b>Numer artykułu</b>	<b>PLN</b>
ciemno-szary	8.060.010.31002	3.648,00



### HWA 70

Automatyczne pobieranie wody. Z ociekaczem oraz niekapiącym kranikiem. Z podłączeniem do wody 3/4 cala.

Maks. pojemność	7 litrów	Wymiary (sxgxw)	218x460x602 mm
Wydajność na godzinę:		Podłączenie do wody	Tak
230V	31 litrów	Ciśnienie podłączenia	minimum 1 bar
400V	53 litry		

<b>Zasilanie</b>	<b>Kolor</b>	<b>Numer artykułu</b>	<b>PLN</b>
230V~ 50/60Hz 3350W	ciemno-szary	8.060.020.31002	3.831,00
400V 3N~ 50/60Hz 6000W	ciemno-szary	8.060.030.11002	4.688,00



## Seria HW 500

Warniki do wody gorącej. Dwuścienny, z termostatem, zabezpieczeniem temperatury, ze wskaźnikiem do sprawdzania zawartości. Wykonane ze stali nierdzewnej.



### HW 505

Warniki do wody gorącej. Ręcznie napełniane.

Maks. pojemność 4 litry  
Wydajność na godzinę 20 litrów  
Zasilanie 230V~ 50/60Hz 1990W

Wymiary (øxW) 205x452 mm  
Podłączenie do wody Nie

Numer artykułu 8.512.001.510 PLN 2.460,00



### HW 510

Warniki do wody gorącej. Ręcznie napełniane.

Maks. pojemność 8 litrów  
Wydajność na godzinę 30 litrów  
Zasilanie 230V~ 50/60Hz 2850W

Wymiary (øxW) 282x502 mm  
Podłączenie do wody Nie

Numer artykułu 8.522.001.510 PLN 2.717,00



### HW 520

Warniki do wody gorącej. Ręcznie napełniane.

Maks. pojemność 16 litrów  
Wydajność na godzinę 30 litrów  
Zasilanie 230V~ 50/60Hz 2850W

Wymiary (øxW) 369x520 mm  
Podłączenie do wody Nie

Numer artykułu 8.532.001.510 PLN 3.113,00



### HW+ 510

Warniki do wody gorącej. Z podłączeniem do wody 3/4 cala. Półautomatyczne napełnianie wodą.

Maks. pojemność 8 litrów  
Wydajność na godzinę 30 litrów  
Zasilanie 230V~ 50/60Hz 2850W

Wymiary (øxW) 282x502 mm  
Podłączenie do wody Tak

Numer artykułu 8.522.501.510 PLN 3.207,00



### HW+ 520

Warniki do wody gorącej. Z podłączeniem do wody 3/4 cala. Półautomatyczne napełnianie wodą.

Maks. pojemność 16 litrów  
Wydajność na godzinę 30 litrów  
Zasilanie 230V~ 50/60Hz 2850W

Wymiary (øxW) 369x520 mm  
Podłączenie do wody Tak

Numer artykułu 8.532.501.510 PLN 3.537,00

**Więcej informacji na stronie**

Zeskanuj i obejrzyj!



## Dodatki

### Ociekacz

Do HWA 6,14 i 21.



Numer artykułu	PLN
7.093.527.101	146,00

### Ociekacz

Do HWA 40/70.



Numer artykułu	PLN
7.236.314.001	146,00

### Pokrywka

Do HWA 6.  
Do HWA 14 i 21.



Numer artykułu	PLN
7.093.250.101	146,00
7.093.251.101	188,00

### Wąż do szybkiego podania

Do serii HW. Do napełniania filliżanek oraz dzbanków.

Wymiary (dł)            1.5 m



Numer artykułu	PLN
7.093.214.101	420,00

## Seria HM

Warniki do mleka. Dwuścienne kontenery do podgrzania mleka (system płaszcz wodnego). Z termostatem, zabezpieczeniem temperatury, rurką do sprawdzania ilości wody w płaszczu wodnym, ociekaczem. Z pokrywką i elementem do mieszania. Wykonane ze stali nierdzewnej.

### HM 505

Maks. pojemność 5 litrów  
Czas podgrzewania 20 minut

Wymiary (øxW) 210x423 mm  
Zasilanie 230V~ 50/60Hz 2090W

Numer artykułu 8.513.001.310  
PLN 3.138,00



### HM 510

Maks. pojemność 10 litrów  
Czas podgrzewania 25 minut

Wymiary (øxW) 290x438 mm  
Zasilanie 230V~ 50/60Hz 2850W

Numer artykułu 8.523.001.310  
PLN 4.341,00



### HM 520

Maks. pojemność 20 litrów  
Czas podgrzewania 55 minut

Wymiary (øxW) 377x458 mm  
Zasilanie 230V~ 50/60Hz 2850W

Numer artykułu 8.533.001.310  
PLN 5.451,00



## Seria HCM

Warniki do czekolady. Dwuścienne kontenery do podgrzania czekolady (system płaszcz wodnego). Z termostatem, zabezpieczeniem temperatury, rurką do sprawdzania ilości wody w płaszczu wodnym, ociekaczem. Z magnetycznym systemem do mieszania. Wykonane ze stali nierdzewnej.

### HCM 510

Maks. pojemność 10 litrów  
Czas podgrzewania 25 minut

Wymiary (øxW) 290x438 mm  
Zasilanie 230V~ 50/60Hz 2850W

Numer artykułu 8.523.501.510  
PLN 5.863,00



## WHK

Podgrzewacz filiżanek, wykonany ze stali nierdzewnej.



## WHK

Na ok. 120 filiżanek, niezależne podgrzewanie każdej półki.

Zasilanie 230V~ 50/60Hz 85W Wymiary (sxgxw) 349x400x542 mm

Kolor	Numer artykułu	PLN
ciemno-szary	8.040.040.32001	2.189,00
biały	8.040.040.32005	2.189,00

## HP

Płyty grzewcze do dzbanków szklanych lub ze stali nierdzewnej. Z włącznikiem, podgrzewają razem lub niezależnie. Bez dzbanków.



## HP 2

Z 2 płytami grzewczymi.

Zasilanie 100-240V~ 50/60Hz 140W(1700W) Wymiary (sxgxw) 404x195x61 mm

Numer artykułu	PLN
8.010.010.31002	585,00

## Dzbanki

### Szklane dzbanki

1.7 litra. Z otwieraną pokrywką.

	Numer artykułu	PLN
1 dzbanek w kartonie	7.170.602.101	62,00
Karton z 10 dzbankami	7.170.602.102	555,00



### Dzbanek Durabel - odporny na uderzenia

1.7 litra. Durabel z dnem ze stali nierdzewnej. Z pokrywką.

Numer artykułu	PLN
7.171.701.201	108,00



### Dzbanek ze stali nierdzewnej

Z otwieraną pokrywką.

Pojemność	Numer artykułu	PLN
1,7 litra	7.170.901.401	100,00
2,2 litra	7.170.902.301	134,00



## Termosy próżniowe

### Airpot Furento

2.2 litra. Z pompką i systemem mieszania.

Wymiary (øxW) 164x378 mm

	Kolor	Numer artykułu	PLN
Wkład i obudowa ze stali nierdzewnej		7.171.331.101	296,00
Wkład szklany, obudowa ze stali nierdzewnej		7.171.330.101	262,00
Wkład szklany, obudowa z plastiku	czarny	7.171.336.101	262,00
Wkład szklany, obudowa z plastiku	czerwony	7.171.337.101	262,00
Wkład szklany, obudowa z plastiku	granatowy	7.171.338.101	262,00
Wkład i obudowa ze stali nierdzewnej	zielony metalik	7.171.331.110	296,00
Wkład i obudowa ze stali nierdzewnej	purpurowy metalik	7.171.331.111	296,00
Wkład i obudowa ze stali nierdzewnej	żółty metalik	7.171.331.112	296,00
Wkład i obudowa ze stali nierdzewnej	czerwony metalik	7.171.331.113	296,00
Wkład i obudowa ze stali nierdzewnej	czarny metalik	7.171.331.114	296,00







### Ociekacz

Do termosu typu Airpot Furento.

Numer artykułu	PLN
7.093.511.101	46,00



### Gąbka do ociekacza

Do termosu typu Airpot Furento.

12 sztuk

Numer artykułu	PLN
7.093.516.101	38,00



### Airpot station

Na 2 termosy typu Airpot Furento oraz dodatki.

Wymiary (sxgxw) 615x325x155 mm

Numer artykułu	PLN
7.211.005.201	358,00



### Termos próżniowy

Z pokrywką obrotową i przyciskiem do podania napoju. Wkład szklany. Obudowa ze stali nierdzewnej.

Pojemność	Wymiary (øxW)	Numer artykułu	PLN
1,9 litra	147x316 mm	7.171.308.101	174,00



### Termos próżniowy

Dwuścienny, próżniowy z pokrywką obrotową i przyciskiem do podania napoju. Obudowa ze stali nierdzewnej.

Pojemność	Wymiary (øxW)	Numer artykułu	PLN
0.9 litr	150x125+20 mm	7.171.340.101	96,00
1.0 litr	145x160+20 mm	7.171.323.201	100,00
1.2 litra	145x180+20 mm	7.171.320.201	104,00
1.5 litra	145x200+20 mm	7.171.321.201	129,00
2.0 litry	145x235+20 mm	7.171.322.201	138,00



### Termos próżniowy typu brew-through

Dwuścienny, próżniowy. Termos można ustawić pod ekspresem z pokrywką. W ten sposób aromat będzie zachowany. Obudowa ze stali nierdzewnej.

Pojemność	Wymiary (øxW)	Numer artykułu	PLN
1,0 litr	145x175 mm	7.171.323.208	108,00
1.5 litra	145x215 mm	7.171.321.202	138,00
2.0 litry	145x250 mm	7.171.322.205	146,00

**Qline**

Pojemność	Wymiary (øxW)	Numer artykułu	PLN
0.3 litra - Qline S	105x137 mm	7.171.333.101	100,00
0.6 litra - Qline M	105x187 mm	7.171.334.101	108,00
1.0 litr - Qline L	105x254 mm	7.171.335.101	124,00

**Systemy do filtrowania wody****BSRS 200 System**

System filtrujący: zapobiega osadzaniu się kamienia i zapewnia stałą jakość smaku oraz aromatu gorących napojów. Wydajność zależy od twardości wody (ok. 1.600 litrów przy 10 °dH).

	Numer artykułu	PLN
BSRS 200 System - komplet	7.094.900.101	500,00
Wkład filtrujący do systemu BSRS 200	7.094.901.101	340,00

**Chemia do odkamieniania oraz czyszczenia****Renegite**

Produkt do odkamieniania.

	Numer artykułu	PLN
1 karton (4 x 15 saszetek po 50 gram)	7.190.101.212	189,00
1 karton (10 butelek po 1 kg)	7.190.102.201	458

**Cleaner**

Do czyszczenia np. termosów z osadów kawy, herbaty, plam itp.

	Numer artykułu	PLN
1 karton (4 x 15 saszetek po 15 gram)	7.191.101.212	188,00
1 karton (10 butelek po 1 kg)	7.191.102.201	490,00

**Lejek do odkamieniania**

Do automatów typu Esprecious, Bolero, Solo, FreshGround, FreshMore.

Numer artykułu	PLN
7.094.001.101	8,00





### Lejek niebieski do odkamieniania

Do wszystkich ekspresów przelewowych (seria B, Thermal Brewer).

Numer artykułu	PLN
7.094.002.101	12,00



### Szczoteczka

Numer artykułu	PLN
7.110.606.101	8,00



### Szczoteczka do czyszczenia szklanej rurki

Numer artykułu	PLN
7.110.605.101	8,00



### Szczoteczka do czyszczenia pojemnika na instanty

Numer artykułu	PLN
7.270.102.101	16,00



### Szczotka

Numer artykułu	PLN
7.290.104.101	12,00

## Inne dodatki

### Pojemnik na dodatki

Pojemnik z 5 komorami na dodatki np: cukier, mleko, łyżeczki.



		Kolor	Numer artykułu	PLN
1 sztuka	343x144x63 mm	czarny	7.230.103.152	62,00
10 sztuk w kartonie	343x144x63 mm	czarny	7.230.103.102	596,00

**Żetony do wrzutnika**

Opakowanie 100 szt.

Numer artykułu	PLN
7.290.102.101	304,00

**Flojet**

Pompka do używania w miejscach bez możliwości podłączenia urządzenia do wody. Np. do butli 18,9l. Z rurką do ssania. Brak sygnału w sytuacji, kiedy butla jest pusta.

Zasilanie 230V~ 50/60Hz 60W Wydajność max. 4,1 litra na minutę

Numer artykułu	PLN
7.270.103.101	967,00







